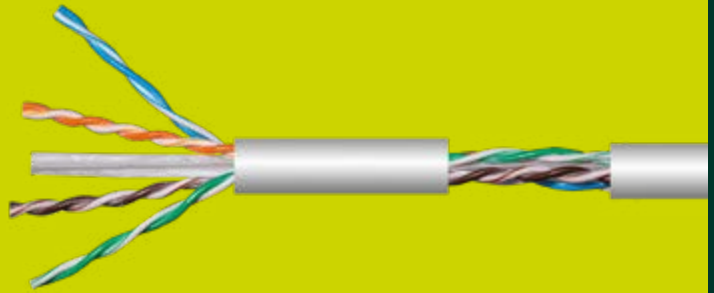


# TARIFA PVP

SEGURIDAD



DATOS



PROTECCIÓN  
UV  
PROTECCIÓN



COAXIALES

C C A \_ D C A \_ E C A \_ F C A

ENERO 2026  
PVP



 Gescable

GESCABLE empieza su andadura en el año 1.995. Actualmente cuenta con unas instalaciones en propiedad de más de 6.000 m2, donde se encuentra situada la fábrica de Telefonía, Cables Coaxiales y Cables Especiales, y las oficinas.

En sus oficinas se ubica Administración, la Oficina Comercial y su Oficina de Almacén, disponiendo además de un equipado laboratorio para el seguimiento del Control de la Calidad.

En los almacenes situados en el mismo edificio, se distribuyen, entre sus más de 1.500 Clientes, sus propios fabricados y los productos estrella: los NKs, datos y seguridad.

En 2025 Gescable cumplió su 30 aniversario, conservando los mismos valores de su fundación: calidad de producto, servicio al cliente y fiabilidad. Valores que junto a las mejoras continuas e integrales y a los siguientes pilares, la han llevado a posicionarse en la vanguardia del sector:

1. Equipo humano altamente cualificado y experimentado.
2. Renovación e innovación periódica de la maquinaria.
3. Adaptación de procesos (gestión, sostenibilidad, producción y calidad) a las nuevas normativas y certificaciones vigentes:
  - Sistema de Gestión de la Calidad ISO 9001
  - Sistema de Gestión Ambiental ISO 14001
  - Certificación de procesos AENOR
  - Certificación de Productos según la nueva Normativa Europea CPR\*

Esperamos que esta tarifa les sirva de ayuda.

Un cordial saludo.

Beatriz Gómez Alonso, Directora General



+34 91 830 70 84



comercial@gescable.es



gescable.es



# Índice de Tarifa

1. Cables Coaxiales (TV, CATV, OPERADORES Y RG)	p.4	<a href="#">IR →</a>
2. Cables de Fibra Óptica y Accesorios Normativa I.C.T.2	p.6	<a href="#">IR →</a>
3. Cables de Datos CAT.5, CAT.6, CAT.6A y CAT.7 (INT., EXT. y ARMADOS)	p.7	<a href="#">IR →</a>
4. Cables Eléctricos de Baja Tensión	p.9	<a href="#">IR →</a>
5. Acometidas Interiores y Exteriores	p.9	<a href="#">IR →</a>
6. Hilo Puente	p.10	<a href="#">IR →</a>
7. Cables Planos Telefónicos	p.10	<a href="#">IR →</a>
8. Cables Telefónicos	p.11	<a href="#">IR →</a>
9. Cables de Seguridad	p.12	<a href="#">IR →</a>
10. Cables de Sonido	p.14	<a href="#">IR →</a>
11. Cables Microfónicos	p.15	<a href="#">IR →</a>
12. Cables Entubados	p.16	<a href="#">IR →</a>
13. Cables Especiales	p.16	<a href="#">IR →</a>
14. Material para I.C.T	p.18	<a href="#">IR →</a>
15. Armarios para I.C.T.2	p.19	<a href="#">IR →</a>
16. Conectores TV y CATV de CABEL-CON	p.20	<a href="#">IR →</a>
17. Material TV y CATV de CABEL-CON	p.21	<a href="#">IR →</a>
18. Condiciones Generales de Venta	p.23	<a href="#">IR →</a>
19. Listado de Representantes	p.24	<a href="#">IR →</a>

## 1. CABLES COAXIALES (TV, CATV, OPERADORES Y RG)

### CABLES COAXIALES TV 75 Ω

#### NK10 Normativa I.C.T.2

REFERENCIA	CPR	CÓDIGO	(NK-GESCABLE)	PVP
NK 10 CCB 85%	Dca s1 d0 a1	74CPCOA00012R25	Alma Ø 1'02 CU, PE celular físico, lámina CC/Pet, malla CC 85%. Cubierta en Blanco Poliolefina	667
NK 10 CCN 85%	Dca s1 d0 a1	74CPCOA00013R25	Alma Ø 1'02 CU, PE celular físico, lámina CC/Pet, malla CC 85%. Cubierta en Negro Poliolefina	676
NK 10 CB	Dca s1 d0 a1	75CPCOA0008R25	Alma Ø 1'02 CU, PE celular físico, lámina CU/Pet, malla CU. Cubierta en Blanco Poliolefina. (TODO COBRE)	906

Presentación: Rollos de 100 m (R25) en embalajes de 500 m / Carretes de 100 (C25) y 250 (C35) mts en embalajes de 500 mts. (suplemento del 5%) / Bobinas (B99) : 500 - 1000 m. (12-14 €/ud bobina)

#### NK11 Normativa I.C.T.2

REFERENCIA	CPR	CÓDIGO	DESCRIPCIÓN (NK-GESCABLE)	PVP
NK 11 CCB 85%	Dca s1 d0 a1	74CPCOA00042R25	Alma Ø 1'13 CU, PE celular físico, lámina CC/Pet, malla CC 85%. Cubierta en Blanco PVC	756
NK 11 CCN 85%	Dca s1 d0 a1	74CPCOA00043R25	Alma Ø 1'13 CU, PE celular físico, lámina CC/Pet, malla CC 85%. Cubierta en Negro PE	774
NK 11 CB	Dca s1 d0 a1	75CPCOA00042R25	Alma Ø 1'13 CU, PE celular físico, lámina CU/Pet, malla CU. Cubierta PVC Blanca (TODO COBRE)	1044
NK 11 CB 85% *	Dca s1 d0 a1	75CPCOA00047R25	Alma Ø 1'13 CU, PE celular físico, lámina CU/Pet, malla CU. Cubierta PE/PVC negra (TODO COBRE)	1158
NK 11 CN	Dca s1 d0 a1	75CPCOA00044R25	Alma Ø 1'13 CU, PE celular físico, lámina CU/Pet, malla CU. Cubierta PE/PVC negra (TODO COBRE)	1056

Presentación: Rollos de 100 m (R25) en embalajes de 500 m / Carretes de 100 (C25) y 250 (C35) mts en embalajes de 500 mts. (suplemento del 5%) / Bobinas (B99) : 500 - 1000 m. (12-14 €/ud bobina)  
 Color: Blanco o Negro (Otro color bajo pedido)  
**PEDIDOS ESPECIALES Y/O MARCAJE ESPECIAL CONSULTAR PLAZO Y PRECIO**  
 \*BAJO PEDIDO

#### GC 100 PLUS "COAXIALES ICT2 OPERADORES DE CABLE"

REFERENCIA	CPR	CÓDIGO	DESCRIPCIÓN (NK-GESCABLE)	PVP
GC 100 PLUS (RG 6)	Eca	75CPCOA00407R25	Alma Ø 1'02 CCS, PE celular físico, lámina AL/POL, malla Aluminio, PVC blanco. 75 Ω	287
GC 100 PLUS TRISHIELD	Dca s2 d1 a1	75CPCOA00409R25	Alma Ø 1'02 CCS, PE celular físico, lámina AL/POL, malla AL, lámina AL, PVC blanco. 75 Ω	448

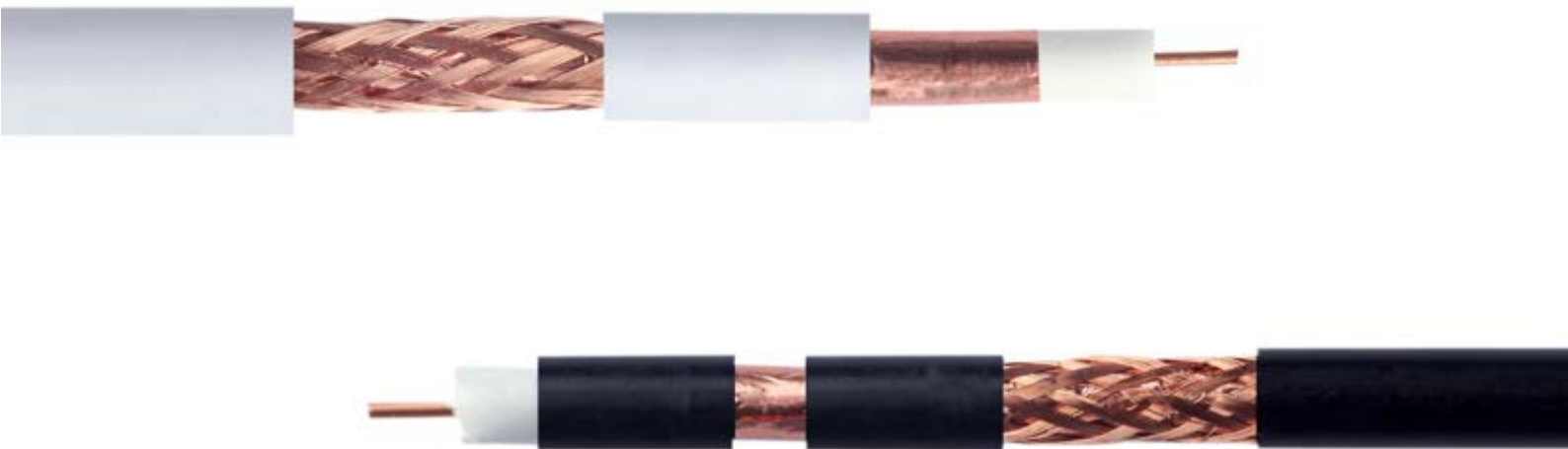
GC 100 PLUS Presentación: Rollos de 100 m (R25) en embalajes de 500 m / Bobinas (B99) : 500 - 1000 m. (12-14 €/ud bobina)

### CABLES TRONCALES PARA CATV

#### NORMATIVA I.C.T. UNE EN-50117- 5 - 6 UNE 50265

REFERENCIA	CPR	CÓDIGO	DESCRIPCIÓN (NK-GESCABLE)	PVP
NK 17 CN	Dca s2 d2 a1	75CPCOA0055B99	Alma Ø 1'63 CU, PE celular físico, lámina CU, malla CU, Poliolefina, cub Ø 10,10 75 Ω.	2735
NK 22 CN	Fca	75CPCOA0060B99	Alma Ø 2'20 CU, PE celular físico, lámina CU, malla CU, PE negro, cub Ø 12,55 75 Ω.	Consultar precio y plazo

Presentación: Bobinas (B99) : 500 - 1000 m (dependiendo modelo) . Consultar rollos de 100 (R25) en NK 17 CN.



## CABLES RG - NK NORMATIVA MIL-C-17

REFERENCIA	CPR	CÓDIGO	NORMA MIL C-17	PVP
RG 59 PVC	Eca	75CPTRG0095B99	Alma Ø 0'59 CCS,PE celular sólido, malla CCA, PVC negro. 75 Ω	473
RG 59 LH	Eca	75CPTRG0101B99	Alma Ø 0'59 CCS,PE celular sólido, malla CCA, LH negro. 75 Ω	560
RG 59 ARMADO	Fca	75CPTRG0104B99	Alma Ø 0'59 CCS,PE celular sólido, malla CCA, PVC negro. Armadura de trenza de acero. 75 Ω	939
RG 59 + 2x0,7	Fca	75CPTRG0103Z99	RG 59 + alimentación (2 x 0,7). 75 Ω	1226
RG 59 + 2x0,7 LH	Fca	75CPTRG0103Z97	RG 59 + alimentación (2 x 0,7) Libre de halógenos. 75 Ω	1248
RG 11	Eca	75CPTRG0080B99	Alma Ø 0'88 CSN,PE celular sólido, malla CU, PVC negro, cub Ø 10,30. 75 Ω	2702
RG 11 LH	Eca	75CPTRG0085B99	Alma Ø 0'88 CSN,PE celular sólido, malla CU, PVC negro, cub Ø 10,30 Libre de halógenos. 75 Ω	2822
RG 58	Eca	75CPTRG0090B99	Alma Ø 0'50 CSN,PE celular sólido, malla CU, PVC negro, cub Ø 5,00. 50 Ω	1226
RG 174	Eca	75CPTRG0107B99	Alma Ø 0'14 CCS,PE celular sólido, malla CSN, PVC negro, cub Ø 2,80. 50 Ω	626
RG 213	Eca	75CPTRG0110B99	Alma Ø 3,00 Cu,PE celular sólido, malla CU, PVC negro, cub Ø 10,31. 50 Ω	3794
RG 214	Eca	75CPTRG0115B99	Alma Ø 7x0,15 CuAG,PE celular sólido, malla CuAG, PVC negro, cub Ø 10,80. 50 Ω	6900
RG 214 LH	Eca	75CPTRG0117B99	Alma Ø 7x0,15 Cu AG,PE celular sólido, malla CuAG, PVC negro, cub Ø 10,80 Libre de halógenos. 50 Ω	7350
RG 223	Eca	75CPTRG0120B99	Alma Ø 0,90 Cu AG,PE celular sólido, malla CuAG, PVC negro, cub Ø 5,40. 50 Ω	3080

Presentación: rollos de 100 m (R25) , bobinas de 500 y 1.000 m (B99) según modelos

Bobinas (B99) : 500 - 1000 m. (consultar precio por modelo)

## MINICOAXIALES TV 75 Ω

REFERENCIA	CPR	CÓDIGO	DESCRIPCIÓN	PVP
NK-08-AB	Eca	75PCOA0390B99	Alma 0,80 mm Cu ,PE Celular, lámina AL/PET/AL, malla 50 %, Diam 5,3 mm, PVC, Atenuación 860 Mhz- 24,2 dB/100 mts. 75 Ω	862

Presentación: rollos de 100 m (R25)

Bobinas (B99) : 500 - 1000 m. (consultar precio por modelo)

## 2.FIBRA OPTICA Y ACCESORIOS NORMATIVA I.C.T.2

### FIBRA ÓPTICA MONOMODO LH

G-657 A2/ G652D A2: MONOMODO

REFERENCIA	CPR	CÓDIGO	DESCRIPCIÓN	PVP
AIF-2F	Dca s2 d2 a2	87CPFOICT02020	ACOMETIDA INTERIOR REDONDA MARFIL (G657 A2). Cubierta LH	Consultar plazo y precio
AEF-2F	Dca s2 d2 a2	87CPFOICT02010	ACOMETIDA EXTERIOR REDONDA NEGRA (G657 A2). Cubierta LH protección UV	
FI-24F	Dca s2 d2 a2	87CPFOICT24010	FIBRAS POR CADA TUBO 3 tubos x 8 fibras (G657 A2)	
FI-48F	Dca s2 d2 a2	87CPFOICT48010	FIBRAS POR CADA TUBO 6 tubos x 8 fibras (G657 A2)	
Presentación en cortes multiples de 100 mts (consultar rollos de 100)			Bobinas: consultar precio por modelo	

SOLICITE OFERTA DE TODO TIPO DE FIBRAS

### FIBRAS MULTIMODO

OM3 MULTIMODO

REFERENCIA	CPR	CÓDIGO	DESCRIPCIÓN	PVP
FSM6520410	Dca s2 d2 a1	87CPFOM304010	4 F.O. G652D monomodo LSOH dieléctrica	Consultar plazo y precio
FMMOM3H0810	Dca s2 d2 a1	87CPFOM308010	8 F.O. multimodo OM3 LSOH dieléctrica	
FMMOM3H1210	Dca s2 d2 a1	87CPFOM312010	12 F.O. multimodo OM3 LSOH dieléctrica	
Presentación en cortes multiples de 100 mts (consultar rollos de 100)			Bobinas: consultar precio por modelo	

SOLICITE OFERTA PARA TODO TIPO DE ACCESORIOS DE FIBRA

**!** CONSULTE EL SIGUIENTE ESQUEMA PARA SELECCIONAR LAS COMPOSICIONES DE FIBRA ÓPTICA:

#### 1. NÚMERO DE FIBRAS

2, 4, 6, 8, 12, 16, 24, 36, 48...

#### 2. TIPO DE FIBRA

MONOMODO	9/125	G652 - D	Conexiones de largas distancias
		G657 - A2	
MULTIMODO	62,5/125	OM1	Interconexión de equipos. Distancias cortas, redes de area local. OM1, OM2, OM3, OM4: Dependiendo de la velocidad de transmisión, permiten recorrer mayor o menor distancia
		OM2	
	50/125	OM3	
		OM4	

#### 3. NÚMERO DE TUBOS

MONOTUBO	Todas las fibras en un tubo central.
MULTITUBO	Las fibras están ubicadas en subconductos.

#### 4. CONSTRUCCIÓN

AJUSTADO	Cada fibra lleva una capa de material termoplástico independiente.
HOLGADO	Las fibras van embebidas en un tubo relleno de gel.

#### 5. ARMADURA

DIELÉCTRICA	Armadura de fibra de vidrio, flexible.
METÁLICA	Armadura de acero corrugado, menos flexible, apta para enterrar (mayor resistencia).

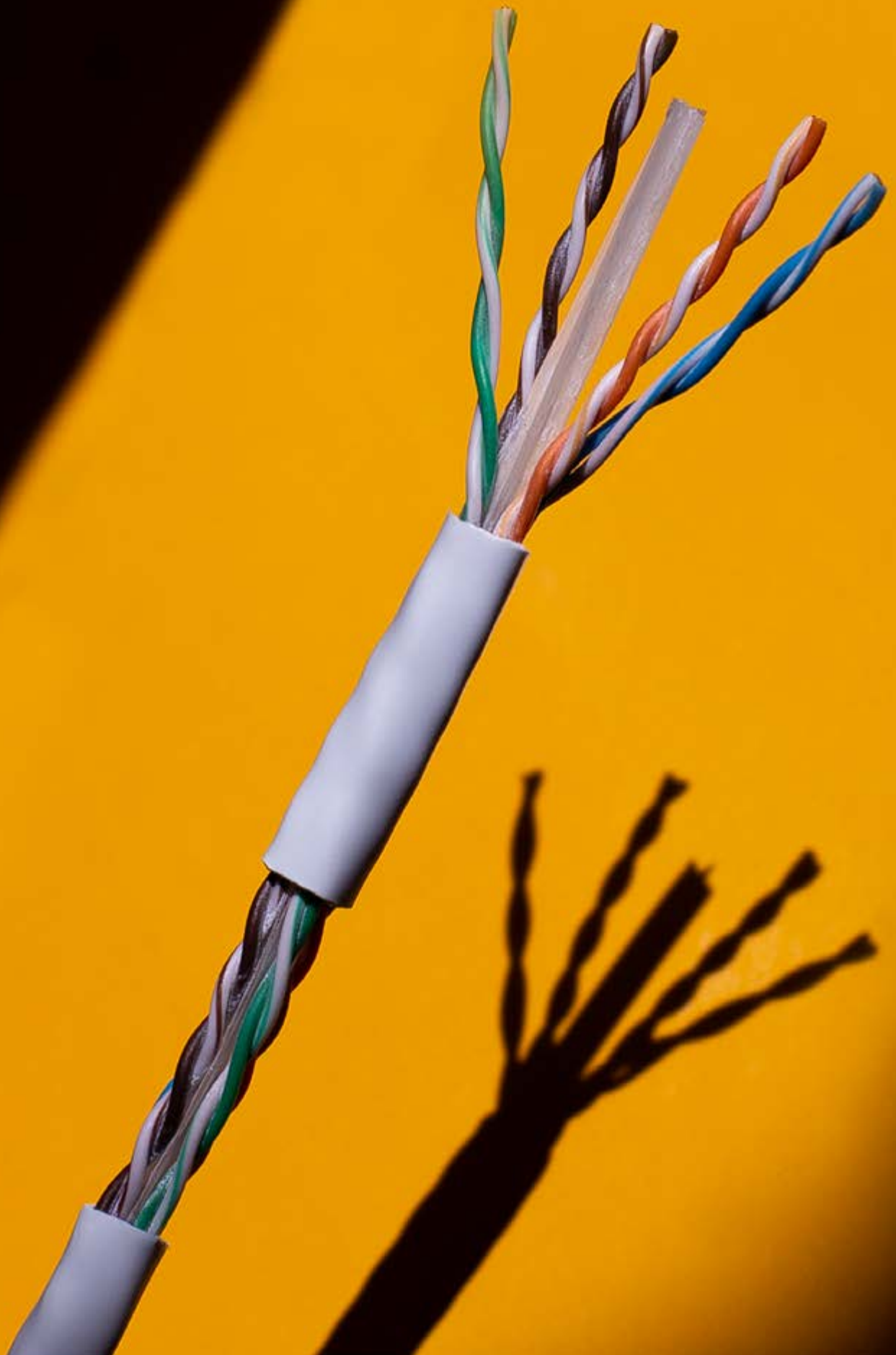
#### 6. CUBIERTA

LH	Funda libre de halógenos, apta para instalaciones interiores de pública concurrencia.
PE	Funda de polietileno, apta para instalaciones exteriores.

### 3. CABLES DE DATOS CAT.5, CAT.6, CAT.6A Y CAT. 7 (INT., EXT. Y ARMADOS)

REFERENCIA	CPR	CÓDIGO	DESCRIPCIÓN	PVP
UTP CAT 5 LH	Dca s2 d0 a1	78CPDAT0015R99	4x2x0,51 CAT 5-E. LIBRE DE HALÓGENOS. Rollos de 305 mts. (CUBIERTA BLANCA)	577
UTP CAT 5 EXT	Fca	78CPDAT0020B99	4x2x0,51 CAT 5-E. EXTERIOR POLIETILENO. BOBINAS DE 500 Ó 1.000 MTS. (DOBLE CUBIERTA) CUBIERTA EXT NEGRA	810
UTP CAT 5 ARMADO	Fca	78CPDAT0030B99	4x2x0,51 CAT 5-E. TRENZA DE ACERO. BOBINAS DE 500 Ó 1.000 MTS. (DOBLE CUBIERTA) CUBIERTA EXT NEGRA	1048
FTP CAT 5 LH	Dca s2 d0 a1	78CPDAT0050R99	4x2x0,51 CAT 5-E. LIBRE DE HALÓGENOS. Rollos de 305 mts. (CUBIERTA BLANCA)	753
FTP CAT 5 EXT	Fca	78CPDAT0055B99	4x2x0,51 CAT 5-E. Exterior Polietileno. Bobinas de 500 ó 1.000 mts. (DOBLE CUBIERTA) CUBIERTA EXT NEGRA	958
FTP CAT 5 ARMADO	Fca	78CPDAT0060B99	4x2x0,51 CAT 5-E. Trenza de acero. Bobinas de 500 ó 1.000 mts. (DOBLE CUBIERTA) CUBIERTA EXT NEGRA	1229
UTP CAT 6 LH	Dca s2 d2 a1	78CPDAT0084R99	4x2x0,57 CAT 6. LIBRE DE HALÓGENOS. Rollos de 305 mts y bobinas de 500 ó 1.000 mts. (CUBIERTA BLANCA)	783
UTP CAT 6 EXT	Fca	78CPDAT0095B99	4x2x0,57 CAT 6. Exterior Polietileno. Bobinas de 500 ó 1.000 mts. (DOBLE CUBIERTA) CUBIERTA EXT NEGRA	1010
UTP CAT 6 ARMADO	Fca	78CPDAT0100B99	4x2x0,57 CAT 6. Trenza de acero. Bobinas de 500 ó 1.000 mts. (DOBLE CUBIERTA) CUBIERTA EXT NEGRA	1274
FTP CAT 6 LH	Dca s2 d0 a1	78CPDAT0130B99	4x2x0,57 CAT 6. LIBRE DE HALÓGENOS. Bobinas de 500 ó 1.000 mts. (CUBIERTA BLANCA)	996
FTP CAT 6 EXT	Fca	78CPDAT0135B99	4x2x0,57 CAT 6. Exterior Polietileno. Bobinas de 500 ó 1.000 mts. (DOBLE CUBIERTA) CUBIERTA EXT NEGRA	1200
FTP CAT 6 ARMADO	Fca	78CPDAT0150B99	4x2x0,57 CAT 6. Trenza de acero. Bobinas de 500 ó 1.000 mts. (DOBLE CUBIERTA) CUBIERTA EXT NEGRA	1459
UTP CAT 6A LH	Dca s2 d2 a1	78CPDAT0160B99	4x2x0,57 CAT 6A. LIBRE DE HALÓGENOS. Bobinas de 500 mts. (CUBIERTA BLANCA)	1145
UTP CAT 6A EXT	Fca	78CPDAT0097B99	4x2x0,57 CAT 6A. Exterior Polietileno. Bobinas de 500 ó 1.000 mts. (DOBLE CUBIERTA) CUBIERTA EXT NEGRA	1432
UTP CAT 6A ARMADO	Fca	78CPDAT0118B99	4x2x0,57 CAT 6A. Trenza de acero. Bobinas de 500 ó 1.000 mts. (DOBLE CUBIERTA) CUBIERTA EXT NEGRA	1637
FTP CAT 6A LH	Dca s2 d2 a1	78CPDAT0165B99	4x2x0,57 CAT 6A. LIBRE DE HALÓGENOS. Bobinas de 500 mts. (CUBIERTA BLANCA)	1242
U/FTP CAT 6A LH	Dca s2 d2 a1	78CPDAT0163B99	4x2x0,57 CAT 6A. LIBRE DE HALÓGENOS. Bobinas de 500 mts. (CUBIERTA BLANCA)	1242
U/FTP CAT 6A EXT	Fca	78CPDAT0167B99	4x2x0,57 CAT 6A. Exterior Polietileno. Bobinas de 500 ó 1.000 mts. (DOBLE CUBIERTA) CUBIERTA EXT NEGRA	1584
U/FTP CAT 6A ARMADO	Fca	78CPDAT0170B99	4x2x0,57 CAT 6A. Trenza de acero. Bobinas de 500 ó 1.000 mts. (DOBLE CUBIERTA) CUBIERTA EXT NEGRA	1913
F/FTP CAT 7 LH	Dca s2 d2 a1	78CPDAT0180B99	4x2x0,57 CAT 6. LIBRE DE HALÓGENOS. Bobinas de 500 mts. (CUBIERTA BLANCA)	1414
F/FTP CAT 7 EXT	Fca	78CPDAT0185B99	4x2x0,57 CAT 6. Exterior Polietileno. Bobinas de 500 ó 1.000 mts. (DOBLE CUBIERTA) CUBIERTA EXT NEGRA	1823
F/FTP CAT 7 ARMADO	Fca	78CPDAT0187B99	4x2x0,57 CAT 6. Trenza de acero. Bobinas de 500 ó 1.000 mts. (DOBLE CUBIERTA) CUBIERTA EXT NEGRA	2142
S/FTP CAT 7 LH	Dca s2 d2 a1	78CPDAT0190B99	4x2x0,57 CAT 7. LIBRE DE HALÓGENOS. Bobinas de 500 mts. (CUBIERTA BLANCA)	1595
Presentación: cajas de 305 m (R99)				
Cables exteriores y armados, bobinas de 500 y 1000 sin cargo				

# UTP CAT 6



## 4. CABLES ELÉCTRICOS BAJA TENSIÓN

### MANGUERA ELÉCTRICA PLANA H03VVH2-F / H05VVH2-F

REFERENCIA	CPR	CÓDIGO	DESCRIPCIÓN		PVP
			Norma	Sección nominal	
MPL-H03-207	No Aplica	34MP30030R25	H03VVH2-F	2 x 0,7	586
MPL-H05-210	No Aplica	34MP50050R25	H05VVH2-F	2 x 1,0	893
MPL-H05-215	No Aplica	34MP50060R25	H05VVH2-F	2 x 1,5	1189

No válido para uso en instalaciones fijas  
 Presentación : rollos de 100 m. (R25) en embalajes de 500m  
 Cubierta: PVC Blanco o Negro (en negro consultar código)



## 5. ACOMETIDAS INTERIORES Y EXTERIORES

### ACOMETIDA INTERIOR

REFERENCIA	CPR	CÓDIGO	DESCRIPCIÓN		PVP
			Nº Pares	Ø conductor mm	
AIR-2	Eca	11CPRT20030R35	Redonda, 1 par	0,50	199
AIR-4	Eca	11CPRT20035R35	Redonda, 2 pares	0,50	378
AIR-2 LH	Deca sl d0 al	11CPRT20040R35	Redonda, 1 par	0,50	227
AIR-4 LH	Deca sl d0 al	11CPRT20050R35	Redonda, 2 pares	0,50	395

Presentación: rollos de 250 m (R35) Embalajes: AIR-2: 2000 m - AIR-4: 1500 m  
 Colores: Marfil Otros colores bajo pedido

### ACOMETIDA EXTERIOR REFORZADA

REFERENCIA	CPR	CÓDIGO	DESCRIPCIÓN			PVP
			Nº Pares	Diámetro conductor	Protección	
ARA-206	Fca	13CPARA0012R30	2	0,50	Trenza de Acero	1212

Presentación: rollos de 200 m. (R30)  
 Color: negro.

### ACOMETIDA EXTERIOR AUTOSOPORTADA PAR Y CUADRETE

REFERENCIA	CPR	CÓDIGO	DESCRIPCIÓN		PVP
			Nº Pares	Ø conductor mm	
AEAC-206	Fca	13CPAEAC206R35	2 PARES+FIADOR	0,50	921

Presentación: rollos de 250 m. (R35)  
 Color: negro.

## 6. HILO PUENTE

REFERENCIA	CPR	CÓDIGO	DESCRIPCIÓN		PVP
			Nº de conductores	Ø conductor mm	
HP-205	No Aplica	14HP20035R35	2	0,50 mm. SN	241
HP-206	No Aplica	14HP20060R35	2	0,60 mm. SN	333

Presentación: rollos de 250 m. en embalajes de 3000 m.  
Colores estándar: BI/NG o Az/Am. Otros colores bajo pedido

## 7. CABLES PLANOS TELEFÓNICOS

CONEXIONADO DE UN APARATO CUALQUIERA A LA ROSETA TELEFÓNICA

REFERENCIA	CPR	CÓDIGO	DESCRIPCIÓN		PVP
			Nº de conductores	Sección nominal	
PT-4	No Aplica	16PTC0030R25	4	0,14	315
PT-6	No Aplica	16PTC0050R25	6	0,14	450

Presentación: rollos de 100 m. (R25) en embalajes: PT4: 500 m - PT6: 500 m  
Colores estándar: Marfil o Negro. Otros colores bajo pedido



## 8. CABLES TELEFÓNICOS

### CABLES PORTEROS CON FUNDA

PORTEROS, TELEFONÍA, INTERCOMUNICACIÓN, SONIDO, ETC.

#### SECCIÓN 0,2

REFERENCIA	CPR	CÓDIGO	NÚMERO DE LOS CONDUCTORES Y SECCIÓN NOMINAL	PVP
TCF04	Dca s1 d0 a1	25CPTCF0030R25	4 x 0,2	408
TCF05	Dca s1 d0 a1	25CPTCF0050R25	5 x 0,2	494
TCF06	Dca s1 d0 a1	25CPTCF0070R25	6 x 0,2	565
TCF08	Dca s1 d0 a1	25CPTCF0090R25	8 x 0,2	748
TCF10	Dca s1 d0 a1	25CPTCF0110R25	10 x 0,2	927
TCF12	Dca s1 d0 a1	25CPTCF0130R25	12 x 0,2	1097

Presentación: rollos de 100 m. (R25) en embalajes de 500 m.  
Color: Blanco

Bobinas (B99) : 500 - 1000 m. (12-14 €/ud bobina)

#### SECCIÓN 0,5

REFERENCIA	CPR	CÓDIGO	NÚMERO DE LOS CONDUCTORES Y SECCIÓN NOMINAL	PVP
TCF0250	Dca s1 d0 a1	25CPTCF0430R25	2 x 0,5	476
TCF0450	Dca s1 d0 a1	25CPTCF0450R25	4 x 0,5	908
TCF0550	Dca s1 d0 a1	25CPTCF0460R25	5 x 0,5	1078
TCF0650	Dca s1 d0 a1	25CPTCF0470R25	6 x 0,5	1319
TCF0850	Dca s1 d0 a1	25CPTCF0475R25	8 x 0,5	1737

Presentación: rollos de 100 m. (R25) en embalajes de 500 m.  
Color: Blanco

Bobinas (B99) : 500 - 1000 m. (12-14 €/ud bobina)

Suministro bajo pedido, consultar cantidad mínima.



## 0 CABLES DE SEGURIDAD

### ► Telefónico C/Pantalla sección 0,2 y sección 0,5 Blanco LH.

El apantallamiento proporciona protección contra las interferencias de frecuencia, que podrían provocar falsas alarmas.

Para uso en sistemas de seguridad de tipo alarma.

### ► Cable Multiconductor C/Pantalla + Alimentación.

Trenzado flexible y apantallado libre de halógenos. Se utiliza para conectar sistemas de seguridad que requieran alimentación.

El apantallamiento proporciona protección contra las interferencias de frecuencia, que podrían provocar falsas alarmas.

Uso en sistemas de seguridad que requieran alimentación como puertas automáticas, barreras y balizas.

## CABLES DE ALARMA APANTALLADOS (LH)

ALARMAS, TELEFONÍA, INTERCOMUNICACIÓN, SONIDO, ETC.

### SECCIÓN 0,2

REFERENCIA	CPR	CÓDIGO	NÚMERO DE LOS CONDUCTORES Y SECCIÓN NOMINAL + APANTALLAMIENTO	PVP
CTP-02 LH	Dca s1 d0 a1	26CPMFP0100R25	2 x 0,2	275
CTP-04 LH	Dca s1 d0 a1	26CPMFP0112R25	4 x 0,2	467
CTP-06 LH	Dca s1 d0 a1	26CPMFP0125R25	6 x 0,2	643
CTP-08 LH	Dca s1 d0 a1	26CPMFP0132R25	8 x 0,2	791
CTP-10 LH	Dca s1 d0 a1	26CPMFP0140R25	10 x 0,2	1048
CTP-12 LH	Dca s1 d0 a1	26CPMFP0150R25	12 x 0,2	1140

Presentación: rollos de 100 m. (R25) en embalajes de 500 m.  
Color blanco. Otros colores bajo pedido.

Bobinas (B99): 500 - 1000 m. (12-14 €/ud bobina)

### SECCIÓN 0,5

REFERENCIA	CPR	CÓDIGO	NÚMERO DE LOS CONDUCTORES Y SECCIÓN NOMINAL + APANTALLAMIENTO	PVP
CTP-0250 LH *	Dca s1 d0 a1	26CPMFP0420R25	2 x 0,5	Consultar plazo y precio
CTP-0450 LH *	Dca s1 d0 a1	26CPMFP0450R25	4 x 0,5	
CTP-0650 LH *	Dca s1 d0 a1	26CPMFP0460R25	6 x 0,5	
CTP-0850 LH *	Dca s1 d0 a1	26CPMFP0470R25	8 x 0,5	
CTP-1050 LH *	Dca s1 d0 a1	26CPMFP0475R25	10 x 0,5	

Presentación: rollos de 100 m. (R25) en embalajes de 500.

Bobinas (B99): 500 - 1000 m. (12-14 €/ud bobina)

\*Suministro bajo pedido, consultar cantidad mínima.

## CABLES DE ALARMA APANTALLADOS CON ALIMENTACION (LH)

ALARMAS, TELEFONÍA, INTERCOMUNICACIÓN, SONIDO, ETC.

REFERENCIA	CPR	CÓDIGO	NÚMERO DE LOS CONDUCTORES Y SECCIÓN NOMINAL + APANTALLAMIENTO	PVP
MPA 2 + 2 LH	Dca s1 d0 a1	27CPMPA0100R25	2x 0,7 + 2 x 0,2	750
MPA 2 + 4 LH	Dca s1 d0 a1	27CPMPA0112R25	2 x 0,7 + 4 x 0,2	929
MPA 2 + 6 LH	Dca s1 d0 a1	27CPMPA0122R25	2 x 0,7 + 6 x 0,2	1096
MPA 2 + 6 LH ARMADO*	Fca	27MPA0123Z99	2 x 0,7 + 6 x 0,2	2009
MPA 2 + 8 LH	Dca s1 d0 a1	27CPMPA0130R25	2 x 0,7 + 8 x 0,2	1258
MPA 2 + 10 LH	Dca s1 d0 a1	27CPMPA0142R25	2 x 0,7 + 10 x 0,2	1434

Presentación: rollos de 100 m. (R25) en embalajes de 500 m.  
\*Suministro en bobinas de 500 o 1000m  
Color blanco. Otros colores bajo pedido.

Bobinas (B99): 500 - 1000 m. (12-14 €/ud bobina)

# GESFIRE, contra el fuego

El **GESFIRE** de Gescable está diseñado para ofrecer la máxima resistencia en situaciones límite de incendios. Está disponible en diferentes modelos, medidas, embalajes, bobinas y colores. **Consúltanos para cualquier tipo de personalización.**



## CABLES DETECTORES DE INCENDIOS (LH) FUNDA ROJA

DETECTORES INCENDIO, SONIDO, ETC.

REFERENCIA	CPR	CÓDIGO	NÚMERO DE LOS CONDUCTORES Y SECCIÓN NOMINAL + APANTALLAMIENTO	PVP
TRAPF-210AL LH	Dca s1 d0 a1	38CPTFP0125R25	2 x 1,0 (Apantallado Libre de Halógenos)	837
TRAPF-215AL LH	Dca s1 d0 a1	38CPTFP0175R25	2 x 1,5 (Apantallado Libre de Halógenos)	1067
TRAPF-215AL LH	Cca s1 d0 a1	38CPTFP0180R25	2 x 1,5 (Apantallado Libre de Halógenos)	1094
TRAPF-225AL LH	Dca s1 d0 a1	38CPTFP0195R25	2 x 2,5 (Apantallado Libre de Halógenos)	1918
TRAPF-315AL LH	Dca s1 d0 a1	38CPTFP0275R25	3 x 1,5 (Apantallado Libre de Halógenos)	1621
TRAPF-415AL LH	Dca s1 d0 a1	38CPTFP0360R25	4 x 1,5 (Apantallado Libre de Halógenos)	2170
TRAPF-240AL LH	Dca s1 d0 a1	38CPTFP0400R25	2 x 4,0 (Apantallado Libre de Halógenos)	Consultar plazo y precio
Presentación: rollos de 100 m. (R25) en embalajes de 500 m. Color rojo. Otros colores bajo pedido.			Bobinas (B99) : 500 - 1000 m. (12-14 €/ud bobina)	

## CABLES ESPECIALES RESISTENTES AL FUEGO (PH 90 - RF 120) AS+ FUNDA ROJA

REFERENCIA	CPR	CÓDIGO	NÚMERO DE LOS CONDUCTORES Y SECCIÓN NOMINAL + APANTALLAMIENTO	PVP
PH 90 210AP LH	Dca s1 d0 a1	40CPRF90918R25	2 x 1,0 (AP LH Resistente al Fuego)	1296
PH 90 215AP LH	Dca s1 d0 a1	40CPRF90921R25	2 x 1,5 (AP LH Resistente al Fuego)	1580
PH 90 215AP LH	Cca s1 d0 a1	40CPRF90020R25	2 x 1,5 (AP LH Resistente al Fuego)	1644
PH 90 225AP LH	Dca s1 d0 a1	40CPRF90941R25	2 x 2,5 (AP LH Resistente al Fuego)	2331
PH 90 225AP LH	Cca s1 d0 a1	40CPRF90941R25	2 x 2,5 (AP LH Resistente al Fuego)	2471
PH 90 315AP LH	Dca s1 d0 a1	40CPRF90030R25	3 x 1,5 (AP LH Resistente al Fuego)	Consultar plazo y precio
Presentación: rollos de 100 m. (R25) en embalajes de 500.			Bobinas (B99) : 500 - 1000 m. (12-14 €/ud bobina)	

## 10. CABLES DE SONIDO

### CABLES TRENZADOS SONIDO (LIBRE DE HALÓGENOS)

SONORIZACIÓN, MEGAFONIA, ETC.

REFERENCIA	CPR	CÓDIGO	NÚMERO DE LOS CONDUCTORES Y SECCIÓN NOMINAL	PVP
TR207 LH	Dca s1 d0 a1	35CPCTR0060R25	2 x 0,7	566
TR210 LH	Dca s1 d0 a1	35CPCTR0075R25	2 x 1,0	742
TR215 LH	Dca s1 d0 a1	35CPCTR0093R25	2 x 1,5	1012
TR225 LH	Dca s1 d0 a1	35CPCTR0131R25	2 x 2,5	1734
TR315 LH	Dca s1 d0 a1	35CPCTR0143R25	3 x 1,5	1459
TR325 LH*	Dca s1 d0 a1	35CPCTR0260R25	3 x 2,5 * HASTA AGOTAR EXISTENCIAS	2133
Presentación: rollos de 100 m. (R25) en embalajes de 500 m. Colores estándar: (Rojo/Negro), (Rojo/Negro/AZul)			Bobinas (B99) : 500 - 1000 m. (12-14 €/ud bobina)	

### CABLES PARALELOS PARA AUDIO (en PVC Y LH)

AUDIO: INSTALACIONES DOMÉSTICAS Y PEQUEÑOS APARATOS DE SONIDO

#### PBC (ROJO-NEGRO)

#### PVC

REFERENCIA	CPR	CÓDIGO	NÚMERO DE LOS CONDUCTORES Y SECCIÓN NOMINAL	PVP
PBC202	Eca	33CPPBC0010R25	2 x 0,25	192
PBC205	Eca	33CPPBC0050R25	2 x 0,50	365
PBC207	Eca	33CPPBC0070R25	2 x 0,70	489
PBC210	Eca	33CPPBC0090R25	2 x 1,00	608
PBC215	Eca	33CPPBC0110R25	2 x 1,50	864
PBC225	Eca	33CPPBC0150R25	2 x 2,50	1526
Presentación: rollos de 100 m. (R25) en embalajes de 500 m. Colores estándar: Rojo/Negro Otros colores bajo pedido			Bobinas (B99) : 500 - 1000 m. (12-14 €/ud bobina)	

#### PBC (ROJO-NEGRO)

#### LH

REFERENCIA	CPR	CÓDIGO	NÚMERO DE LOS CONDUCTORES Y SECCIÓN NOMINAL	PVP
PBC205 LH	Dca s1 d0 a1	33CPPBC0055R25	2 x 0,50 (Libre de Halógenos)	194
PBC205 LH	Dca s1 d0 a1	33CPPBC0055R25	2 x 0,50 (Libre de Halógenos)	373
PBC207 LH	Dca s1 d0 a1	33CPPBC0071R25	2 x 0,70 (Libre de Halógenos)	500
PBC210 LH	Dca s1 d0 a1	33CPPBC0095R25	2 x 1,00 (Libre de Halógenos)	645
PBC215 LH	Dca s1 d0 a1	33CPPBC0120R25	2 x 1,50 (Libre de Halógenos)	878
PBC225 LH	Dca s1 d0 a1	33CPPBC0170R25	2 x 2,50 (Libre de Halógenos)	1542
Presentación: rollos de 100 m. (R25) en embalajes de 500 m. Colores estándar: Rojo/Negro Otros colores bajo pedido			Bobinas (B99) : 500 - 1000 m. (12-14 €/ud bobina)	

**CONSULTAR CUALQUIER  
COMPOSICIÓN BAJO PEDIDO  
(PRECIO Y PLAZO)**

(Color, transparente, libre de oxígeno,  
secciones especiales,...)



**PBL (BLANCO CON ESTRÍA)**

REFERENCIA	CPR	CÓDIGO	NÚMERO DE LOS CONDUCTORES Y SECCIÓN NOMINAL	PVP
PBL205	Eca	33CPPBL0050R25	2 x 0,50	365
PBL207	Eca	33CPPBL0070R25	2 x 0,70	489
PBL210	Eca	33CPPBL0090R25	2 x 1,00	608
PBL215	Eca	33CPPBL0110R25	2 x 1,50	864
PBL225	Eca	33CPPBL0150R25	2 x 2,50	1526

Presentación: rollos de 100 m. (R25) en embalajes de 500 m.

Colores estándar: Blanco Otros colores bajo pedido

CUBIERTA OPCIONAL EN LIBRE DE HALÓGENOS (BAJO PEDIDO)

Bobinas (B99) : 500 - 1000 m. (12-14 €/ud bobina)

**PTR (LIBRE DE OXÍGENO)**

REFERENCIA	CPR	CÓDIGO	NÚMERO DE LOS CONDUCTORES Y SECCIÓN NOMINAL	PVP
PTR210	Eca	33CPPTR0090R25	2 x 1,00	831
PTR215	Eca	33CPPTR0120R25	2 x 1,50	1130
PTR225	Eca	33CPPTR0150R25	2 x 2,50	1985

Presentación: rollos de 100 m. (R25) en embalajes de 500 m.

Colores estándar: Transparente. Otros colores bajo pedido

CUBIERTA OPCIONAL EN LIBRE DE HALÓGENOS (BAJO PEDIDO)

Bobinas (B99) : 500 - 1000 m. (12-14 €/ud bobina)

**11. CABLES MICROFÓNICOS**

REFERENCIA	CPR	CÓDIGO	DESCRIPCIÓN		PVP
			Descripción	Composición	
PA-2	No Aplica	30PAU0010R25	Paralelo Microfonico-Audio	2x0,14 mm <sup>2</sup> + Trenzado de cobre individual	800
MA-2	No Aplica	30MAR0010R25	Microfónico-Audio	2x0,25 mm <sup>2</sup> trenza de cobre	921

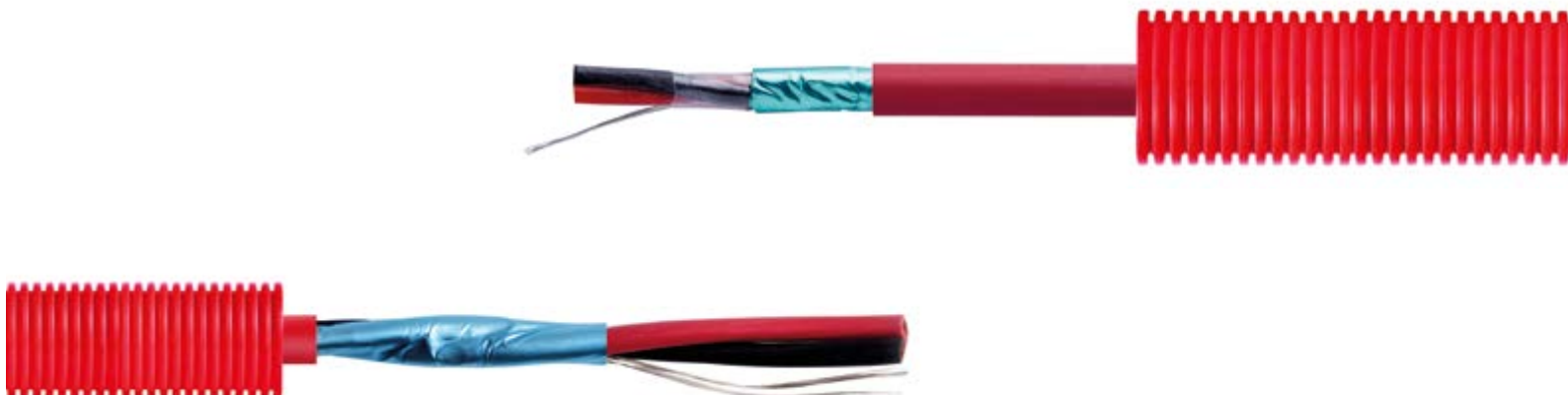
**ESPECIFICACIONES:** Presentación: rollos de 100m en embalajes de 500m.

## 12. CABLES ENTUBADOS

DETECTORES INCENDIO, SONIDO, ETC.

REFERENCIA	CPR CABLE	CÓDIGO	DESCRIPCIÓN	PVP
TUB16 TRAPF 215 Dca	Dca s1 d0 a1	80BTBFP0180R25	TUBO DE 16 Ø LSZH + 2 x 1,5 (AP LH "AS") Color Rojo	1769
TUB20 TRAPF 215 Dca	Dca s1 d0 a1	80BTBFP0175R25	TUBO DE 20 Ø LSZH + 2 x 1,5 (AP LH "AS") Color Rojo	1798
TUB20 TRAPF 215 Cca	Cca s1 d0 a1	80BTBFP0190R25	TUBO DE 20 Ø LSZH + 2 x 1,5 (AP LH "AS") Color Rojo	1827
TUB20 GES 215 Dca	Dca s1 d0 a1	80TBRF90020R25	TUBO DE 20 Ø LSZH + 2 x 1,5 (AP LH Resistente al Fuego"AS+") Color Rojo	2320
TUB20 GES 215 Cca	Cca s1 d0 a1	80TBRF90030R25	TUBO DE 20 Ø LSZH + 2 x 1,5 (AP LH Resistente al Fuego"AS+") Color Rojo	2407
TUB20 COAXIAL NK 10 Dca	Dca s1 d0 a1	80TBCOA0030R25	TUBO DE 20 Ø LSZH + NK 10 85% Color Gris	1305
TUB20 UTP 6 LH Dca	Dca s1 d0 a1	80TBDAT0085R25	TUBO DE 20 Ø LSZH + UTP 6 LH Color Gris	1485

Presentación: rollos de 100 m.



## 13. CABLES ESPECIALES

### CABLES BUS

SOLICITE OFERTA DE TODO TIPO DE CABLES ESPECIALES

REFERENCIA	CPR	CÓDIGO	DESCRIPCIÓN		PVP
			Norma	Sección nominal	
EIB BUS 120	Dca s1 d0 a1	79CPDAT0200R25	CABLE EIB BUS LSZH (VERDE)	1 x 2 x 0,8	594
EIB BUS 220	Dca s1 d0 a1	79CPDAT0220R25	CABLE EIB BUS LSZH (VERDE)	2 x 2 x 0,8	1050
PROFIBUS 120	Eca	90EBUS00030R25	CABLE PROFIBUS LSZH (MORADO)	1 x 2 x 0,64	Consultar plazo y precio

Presentación: rollos de 100 m. (R25) en embalajes de 500 m.

Bobinas (B99) : 500 - 1000 m. (12-14 €/ud bobina)

## CABLES FABRICACIÓN BAJO PEDIDO

REFERENCIA	CPR	CÓDIGO	DESCRIPCIÓN		PVP
			Norma	Sección nominal	
Z1C4Z1*	Dca 3,4,5	90ERC4????B99	CABLE Z1C4Z1 LSZH	0,2- 2,5	Consultar plazo y precio
YCY*	Eca	90EYCY????B99	CABLE YCY PVC	0,2- 2,5	
LiYCY*	Eca	90EYCY????B99	CABLE LiYCY PVC	0,2- 2,5	
PAR-POS*	Eca-Dca	90EPAR????B99	CABLE PAR-POS PVC Y LH	0,2- 2,5	
POS-YCY*	Eca	90EPCY????B99	CABLE POS-YCY PVC	0,2- 2,5	
KT*	Dca 3,4,5	35CPCTR????B99	CABLE KT LH	0,8 - 1,0	
KTV*	Dca 3,4,5	37CTF????B99	CABLE KTV LH	0,8 - 1,0	
KEOZ*	Dca 3,4,5	38CPTFP????B99	CABLE KTV LH	0,8 - 1,0	

**ESPECIFICACIONES:** Cortes mínimos de 100m y múltiplos de 100m.

Bobinas consultar.

\*Suministro bajo pedido, consultar cantidad mínima.

**CONSULTE CUALQUIER COMPOSICIÓN (PRECIO Y PLAZO)**

## CABLES RF (RADIOFRECUENCIA)

REFERENCIA	CPR	CÓDIGO	DESCRIPCIÓN	PVP
RF 1/2" Superflex.	Eca	75COA0910R25	Alma Ø 3,55 CCA AG,PE celular físico, tubo Cu, PE negro, cub Ø 13,30. Superflexible 50 Ω	Consultar plazo y precio
RF 1/2"	Eca	75COA0900R25	Alma Ø 3,55 CCA AG,PE celular físico, tubo Cu, PE negro, cub Ø 13,30. 50 Ω	
RF 7/8"	Eca	75COA0905B99	Alma Ø 9,45 CCA AG,PE celular físico, tubo Cu, PE negro, cub Ø 27,80. 50 Ω	
MWC 6/50 (LMR 240)	Eca	75CPCOA0920B99	Alma Ø 1,40 Cu AG,PE celular físico, malla Csn, PE negro, cub Ø 6,10. 50 Ω	
MWC 6/50 (LMR 240) LH	Eca	75CPCOA0925B99	Alma Ø 1,40 Cu AG,PE celular físico, malla Csn, LSZH negro, cub Ø 6,10. 50 Ω	
MWC 10/50 (LMR 400)	Eca	75CPCOA0930B99	Alma Ø 2,74 Cu AG,PE celular físico, malla Csn, PE negro, cub Ø 10,20. 50 Ω	
MWC 10/50 (LMR 400) LH	Eca	75CPCOA0935B99	Alma Ø 2,74 Cu AG,PE celular físico, malla Csn, LSZH negro, cub Ø 10,20. 50 Ω	

Presentación: Cortes mínimos de 100m y múltiplos de 100m.

Bobinas consultar.



## 16. CONECTORES TV Y CATV DE CABEL-CON

**CONSÚLTENOS CUALQUIER TIPO DE CONECTOR, INDICANDO PARA QUE MODELO DE CABLE.**

Disponemos de una amplia gama de conectores para cualquier otra marca de cable relacionado con las CATV.



### CONECTORES RJ

REFERENCIA	CÓDIGO	DESCRIPCIÓN	PVP
CIE-099	70CIE0990000	Conector 4V PASO EST. Unidad Bolsa (100 conectores)	4,49
CIE-100/4	70CIE1004000	Conector 4V RJ11 6P4C Unidad Bolsa (100 conectores)	7,49
CIE-100/6	70CIE1006000	Conector 6V RJ12 6P6C Unidad Bolsa (100 conectores)	8,99
CIE-101	70CIE1010000	Conector 8V RJ45 8P8C Unidad Bolsa (100 conectores)	18,72
CIE-101 HR	70CIE101HR00	Conector 8V RJ45 8P8C H.R. Unidad Bolsa (100 conectores)	19,84
CIE-101UTP5	70CIE101UTP5	Conector 8V. RJ45 UTP MACHO CAT.5	0,35
CIE-102UTP5	70CIE102UTP5	Conector 8V. RJ45 UTP HEMBRA CAT.5	2,14
CIE-101UTP6	70CIE101UTP6	Conector 8V. RJ45 UTP MACHO CAT.6	0,66
CIE-102UTP6	70CIE102UTP6	Conector 8V. RJ45 UTP HEMBRA CAT.6	3,00
CIE-101FTP5	70CIE101FTP5	Conector 8V. RJ45 FTP MACHO CAT.5	0,47
CIE-102FTP5	70CIE102TFP5	Conector 8V. RJ45 FTP HEMBRA CAT.5	4,50
CIE-101FTP6	70CIE101FTP6	Conector 8V. RJ45 FTP MACHO CAT.6	0,67
CIE-102FTP6	70CIE102FTP6	Conector 8V. RJ45 FTP HEMBRA CAT.6	6,66

## 15. ARMARIOS PARA I.C.T. 2



### ARMARIOS ATC

Fondo de madera hidrófuga reforzado con chapa metálica.

REFERENCIA	CÓDIGO	DESCRIPCIÓN	UNIDADES POR PALET	PVP
ATC-450	52ATC0454516	45x45x16. Con tapa y cierre de llave común.	44	Consultar plazo y precio
ATC-700	52ATC0507016	50x70x16. Con tapa y cierre de llave común.	25	
ATC-1000	52ATC5510016	55x100x16. Con tapa y cierre de llave común.	25	

MEDIDAS ALTO\*LARGO\*ANCHO

### ARMARIOS ABC

Para superficie o empotrar con puerta de bisagra. Fondo de madera hidrófuga reforzado con chapa metálica.

REFERENCIA	CÓDIGO	DESCRIPCIÓN	UNIDADES POR PALET	PVP
ABC-450	52ABC0454516	45x45x16. Con Bisagra y cierre de llave común.	44	Consultar plazo y precio
ABC-700	52ABC0507016	50x70x16. Con Bisagra y cierre de llave común.	25	
ABC-1000	52ABC5510016	55x100x16. Con Bisagra y cierre de llave común.	25	
ABC IP 55	52ABCIP55045	45x45x16. Con bisagra más llave y estanco.	44	
ABC-R.I.T. 1P	52ABCRI2010	200x100x50. Con bisagra y cerradura.	2	
ABC-R.I.T. 2P	52ABCRI2011	200x100x50. Con bisagra y cerradura.	2	

MEDIDAS ALTO\*LARGO\*ANCHO

### ARMARIOS ARC

Para empotrar. Fondo de madera hidrófuga.

REFERENCIA	CÓDIGO	DESCRIPCIÓN	UNIDADES POR PALET	PVP
ARC 450	54ARC0454515	45x45x15. Armario cerrado. Con tapa y llave.	60	Consultar plazo y precio
ARC 700	54ARC0507015	50x70x15. Armario cerrado. Con tapa y llave.	32	
ARC 1000	54ARC5510015	55x100x15. Armario cerrado. Con tapa y llave.	25	

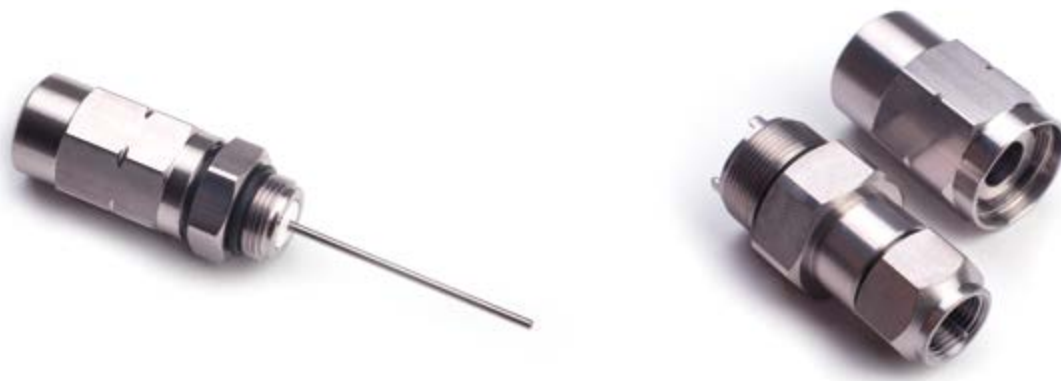
MEDIDAS ALTO\*LARGO\*ANCHO

### ARMARIOS RITR

Para empotrar. Puerta en plástico abisagrada, favorece comunicación mediante señales WiFi.

REFERENCIA	CÓDIGO	DESCRIPCIÓN	UNIDADES POR PALET	PVP
RITR 6050	54RITR060508PLA	NUEVO. 600x500x80. Registro Interior. Terminación Red IP33.	25	Consultar plazo y precio

## 16. CONECTORES TV Y CATV DE CABEL-CON



CÓDIGO	CONECTORES FM O FF	TIPO DE CABLE	PVP
88CCCN000760	F M Rosca (1)	NK 11	Consultar plazo y precio
88CCCN000720	F-56 5.1/8.4 Univ crimpar	NK 11	
88CCCN000770	F M Rosca (2)	NK 17	
88CCCN000737	F 56 EPA 4.9/8.1 Crimpar	RG 6	
88CCCN000755	F60 Mini 3,2/5,6	Minicoaxial	
88CCCN000791	F-56 CX3 5.1 Compresión	NK 11	
88CCCN000794	F-56 CX3 3.9 Compresión	RG 59	
88CCCN000796	GF-UE-6 Compresión	RG-6	
88CCCN000797	GF-UE-6 5.1 Compresión	NK-11	
88CCCN000800	FM RG 11 QCX3 QM	NK-17	
88CCCN000180	FM-TL 232	NK 17	
88CCCN000160	FM-TL 309	NK 22	
88CCCN000100	FF 309	NK 22	
CÓDIGO	CONECTORES 5/8 M	TIPO DE CABLE	PVP
88CCCN000290	5/8 M-TL 232	NK 17	Consultar plazo y precio
88CCCN000210	5/8 M -TL309	NK 22	
88CCCN000310	5/8 M- TL 646	NK 33	
88CCCN000307	5/8 M-TL 444	COAX 4	
CÓDIGO	CONECTORES 50W	TIPO DE CABLE	PVP
88CCCN000550	NM 50 - 15/50	1/2"	Consultar plazo y precio
88CCCN000560	NM 50 - 28/50	7/8"	
88CCCN000600	NF 50 - 28/50	7/8"	

## 17. MATERIAL TV Y CATV DE CABEL-CON

### EMPALMADORES CATV Y TV

CÓDIGO	REFERENCIA	TIPO DE CABLE	PVP
88CCSP000090	SP-TL 232	NK 17	Consultar plazo y precio
88CCSP000020	SP-TL 309	NK 22	
88CCSP000100	SP-TL 646	NK 33	
88CCSP000010	SP-TL 202	B 6	
88CCSP000110	SP-TL 413	---	

### REDUCTORES CATV Y TV

CÓDIGO	REFERENCIA	TIPO DE CABLE	PVP
88CCSR000040	SR 32 - 309	NK 17 - NK 22	Consultar plazo y precio
88CCSR000090	SR 46 - 309	NK 33 - NK 22	
88CCSR000080	SR 32 - 46	NK 17 - NK 33	

# HERRAMIENTAS CATV Y TV

Consúltenos, ponemos a su disposición cualquier tipo de herramienta gracias a nuestros diferentes proveedores internacionales.



## ADAPTADORES CATV Y TV

CÓDIGO	REFERENCIA	PVP
88CCAD000040	5/8 F - 5/8 F	Consultar plazo y precio
88CCAD000050	5/8 M - FF	
88CCAD000030	5/8 MU - 5/8 M	
88CCAD000090	PG 11 F - 5/8 M	
88CCAD000200	FF - FF	
88CCAD000190	FM - FM corto	
88CCAD000170	FM - 5/8 F	

## TERMINALES CATV Y TV

CÓDIGO	REFERENCIA	TIPO	PVP
88CCS000070	F-75-TR-59-1/4	Carga F MINI	Consultar plazo y precio
88CCS000060	5/8 M - R75	Carga de cierre	
88CCS000030	5/8 M - AC	Carga de corriente	
88CCS000040	5/8 DC-TRM	Carga de cierre	

## HERRAMIENTAS CATV Y TV

CÓDIGO	HERRAMIENTA	TIPO	PVP
88CCAC000030	Máquina de crimpar	324-360	Consultar plazo y precio
88CCAC000020	Máquina de crimpar	360-475	
88CCS000080	Llave para carga de seguridad	LT R75 Corta	
88CCAC000097	Llave para carga de seguridad	Augat STP-7	
88CCAC000006	Pelacables DT-596-ESP	RG 6/59	
88CCAC000062	Pelacables	Cable RG 11	
88CCAC000110	Vaciadora 75-T1-SPC	Cable QR 540	
88CCAC000120	Limpiadora CC-100	Cables aluminio	
70CIERJ8600	CIE-RJ86	Tenaza metálica para RJ 11/RJ 12/RJ 45	
88CCAC000095	Herramienta compresión	CX3 RG6/11/59 FBNC IEC	
88CCAC000094	Herramienta compresión	CX3 59/6 F & IEC	
88CCAC000092	Herramienta compresión RG-6/RG-59 HT 508	Coaxial RG-6 y RG-59	
70CIERJ8600	CIE-RJ86	Tenaza metálica para RJ 11/RJ 12/RJ 45	

## 18. CONDICIONES GENERALES DE VENTA

### 1. GENERALIDADES

GESCABLE establece para todos sus clientes, salvo pacto en contrario, que para ser válidas, deberán estar aceptadas por escrito las siguientes condiciones generales de venta.

- Todos los suministros se efectuarán bajo pedido escrito y enviado por email a nuestras oficinas. En el mismo se harán constar los datos fiscales del cliente y la forma de pago concertada con anterioridad.
- Se considerarán firmes todos los pedidos que en el plazo de 10 días, a partir de su recepción, no hayan sido modificaciones o rechazados por escrito.
- Los pedidos considerados firmes no podrán ser anulados sin el expreso acuerdo mutuo, manifestado por escrito.
- Los pedidos sujetos a fabricación especial, en ningún caso podrán ser anulados. Gescable se reserva en estos casos el derecho a cobrar cantidades a cuenta de su importe, a la aceptación del pedido.
- Los precios indicados en la tarifa, no incluyen el I.V.A. vigente.

### 2. DEL SUMINISTRO Y PLAZO DE ENTREGA

Los suministros de materiales se efectuarán en unidades, metrajes o embalajes disponibles en existencias o que sean normales en su fabricación, teniendo en cuenta las tolerancias propias, de acuerdo con las cantidades y tipo de material. Siendo expresamente para los cables  $\pm 5\%$ , si no se acuerdan otros por escrito.

Los plazos de entrega aceptados serán siempre en 48/72 horas aproximadamente y, en consecuencia, su incumplimiento no podrá ser causa de penalidad, salvo en aquellos casos en que hayamos contraído responsabilidades concretas por escrito.

Los portes serán pagados cuando la facturación neta supere las 800 €. por pedido para envíos en la Península.

Para envíos a las Islas Canarias, el porte será pagado hasta puerto de embarque, para facturas que superen los 1500 € netos.

Todas las reclamaciones por retrasos, deterioros, extravíos o hurtos, deberán ser dirigidas a la Agencia de Transportes, única responsable.

Las bobinas deben cargarse como concepto específico en factura y, en su caso, serán abonadas a su devolución conforme al acuerdo pactado previamente.

### 3. DEVOLUCIONES Y RECLAMACIONES

Pasados diez días de la recepción de los materiales, no se atenderá reclamación ni devolución alguna. Solo se aceptarán devoluciones del material adquirido en los últimos 90 días naturales, adjuntando el albarán de compra y enviando el material a portes pagados hasta nuestros almacenes.

Cualquier reclamación o devolución habrá de ser previamente comunicada por escrito y aceptada por gescable, de no ser así procederemos a rechazar el envío.

No se admitirá la devolución de embalajes (bobinas) que no hayan sido cargadas expresamente en factura y lleguen a nuestros almacenes en perfecto estado de utilización, a portes pagados y antes de 90 días.

### 4. FACTURACIÓN Y FORMA DE PAGO

Todo suministro será facturado independientemente de que haya sido o no cumplimentada la totalidad del pedido. No se aceptará, en ningún caso, el compromiso de una sola facturación por pedido total suministrado y se podrán agrupar distintos albaranes y pedidos en una sola factura.

Las formas de pago se concertarán entre las partes con anterioridad, según la ley de pagos vigente. las siguientes:

Todas las demoras de pago, a su vencimiento, llevarán un cargo del 1,5 % mensual, en concepto de intereses y otros gastos bancarios ocasionados.

### 5. VIGENCIA

Esta tarifa y sus condiciones anulan las existentes hasta el momento y pueden ser modificadas sin previo aviso.

### 6. COMPETENCIA

Con expresa renuncia a cualquier legislación o fuero que pudiese corresponder para cualquier divergencia referente a los suministros de material, ambas partes se someten, de forma expresa, a la jurisdicción de los Juzgados y Tribunales de Madrid.

**NOTA SOBRE LAS BOBINAS:** Las bobinas de madera serán cargadas en factura y abonadas a su retorno a portes pagados por el cliente, se abonarán con el 80% del importe cargado siempre que se devuelvan antes de 3 meses a portes pagados y en perfecto estado.

Material de bobina	Ø Diámetro	Retorno	Precio
Bobina de aglomerado	30 cm	No retornable	12 €/neto
	40 cm		14 €/neto
	60 cm		22 €/neto
Bobina de madera	80 cm	Retornable	120 €/neto
	90 cm		150 €/neto
	110 cm		180 €/neto
	130 cm		210 €/neto

## 19. LISTADO DE REPRESENTANTES (1/3)

### ANDALUCÍA

#### ALMERÍA

FRANCISCO JOSE PICÓN LÓPEZ  
Telf: 950 26 72 19, Móvil: 686 688 414  
picon@representaciones-picon.es

#### CÁDIZ

DANIEL NAVARRO  
Móvil: 622 877 589  
zsurcomercial@gmail.com

#### CÓRDOBA

COMARSANZ - RAFAEL MARTÍNEZ SANZ  
Móvil: 619.303.225  
comarsanz@gmail.com

#### GRANADA, HUELVA, SEVILLA, MÁLAGA Y JAÉN

OFICINAS CENTRALES  
Telf.: 91 830 70 84  
comercial@gescable.es

### ARAGÓN

#### ZARAGOZA, HUESCA, TERUEL

ROBERTO GUERIN TEJERO  
Telf: 976 53 43 96, Móvil: 685 890 303  
aragon.gescable@gmail.com

### ASTURIAS

#### ASTURIAS

GABRIEL CANCIO-DONLEBUN  
Telf: 985 13 17 79, Móvil: 658 939 324  
canciodonlebun@gmail.com

### BALEARES

#### ISLAS BALEARES

NACHO CRESPO SIRTORI  
Telf: 971 905 050, Móvil: 617.631.893  
representaciones@sirtori.es

### CANARIAS

#### ISLAS CANARIAS

DOMINGO RODRIGUEZ FIGUEROA  
Telf: 922 62 60 75, Móvil: 629 035 167  
rep.domingo.ro@gmail.com

### CANTABRIA

#### SANTANDER

ENRIQUE RODRÍGUEZ PANDO  
Móvil: 695 663 663  
pandosistemas@hotmail.com

### CASTILLA LA MANCHA

#### ALBACETE

ANTONIO MARTÍNEZ JAREÑO  
Telf: 967 50 35 39, Móvil: 678.511.047  
a.martinez9@cgac.es

#### GUADALAJARA

OFICINAS CENTRALES  
Telf.: 91 830 70 84  
comercial@gescable.es

#### CIUDAD REAL - TOLEDO

FRANCISCO J. DE LA CRUZ  
Móvil: 666.515.926  
fdelacruz@gocarep.com

## 19. LISTADO DE REPRESENTANTES (2/3)

### CASTILLA LEÓN

#### ÁVILA, PALENCIA, SEGOVIA, VALLADOLID

OFICINAS CENTRALES  
Telf.: 91 830 70 84  
comercial@gescable.es

#### LEÓN

CONRADO DE LA VARGA  
Telf: 987 80 11 01, Móvil: 615 070 181  
conradodelavarga@yahoo.com

#### BURGOS, SORIA

HUGO GRIJALBA  
Móvil: 629 406 576  
hugo.grijalba@grijalco.com

#### SALAMANCA, ZAMORA

JAVIER MARTÍN  
Móvil: 608 497 562  
fjms.salamanca@gmail.com

### CATALUÑA

#### BARCELONA, GERONA, LÉRIDA, TARRAGONA

JOAN PEÑALVER  
Agente Comercial nº 52438  
Telf: 931 694 277, Móvil: 699 959 885  
joan.penalver@coacb.com

### COMUNIDAD VALENCIANA

#### ALICANTE

JOSÉ JUAN MACIÁ SÁNCHEZ  
Móvil: 607 953 493  
representaciones@josejuanmacia.com

#### VALENCIA, CASTELLÓN

CRUFELEC LEVANTE- JAVIER FERRI  
Telf: 961 821 000, Móvil: 610 760 726  
jferri@crufelec.com

### EXTREMADURA

#### CÁCERES, BADAJOZ

JUAN CAMPO RANGEL  
Telf: 924 275 106, Móvil: 609 447 709  
jcguaati@hotmail.com

### GALICIA

#### LA CORUÑA, LUGO

COMERCIAL SOAN, ANGEL COLINO  
Telf: 981 27 96 90, Móvil: 607 524 799  
administracion@comercialsoan.com

#### OURENSE, PONTEVEDRA

REPRES. M<sup>a</sup> CARMEN VÁZQUEZ  
Telf: 986 23 56 11, Móvil: 630 021 152  
info.ventasplus@gmail.com

## 19. LISTADO DE REPRESENTANTES (3/3)

### LA RIOJA

#### LOGROÑO

HUGO GRIJALBA  
Móvil: 629 406 576  
hugo.grijalba@grijalco.com

### MADRID

#### OFICINAS CENTRALES

C/ Afrodita, 2 P.I. R-2 Meco, 28880 - MECO (MADRID)  
Telf.: 91 830 70 84  
comercial@gescable.es

### MELILLA

#### OFICINAS CENTRALES

C/ Afrodita, 2 P.I. R-2 Meco, 28880 - MECO (MADRID)  
Telf.: 91 830 70 84  
comercial@gescable.es

### MURCIA

#### ZONA MURCIA

MODESTO CAMACHO QUINTANA  
Telf: 968 85 61 67, Móvil: 629 45 00 98  
mcamachoquintana@gmail.com

### NAVARRA

#### PAMPLONA

JESÚS VALENCIA  
Móvil: 609 87 08 08  
jvalenciamuruzabal@gmail.com

### PAÍS VASCO

#### ÁLAVA, GUIPUZCOA, VIZCAYA

JOSÉ ANTONIO LÓPEZ MARIRRODRIGA  
Móvil: 688 800 444  
j.lopez@hotmail.es



C/ Afrodita, 2, 28880 Meco, Madrid  
918 307 084, [comercial@gescable.es](mailto:comercial@gescable.es)  
[gescable.es](http://gescable.es)

