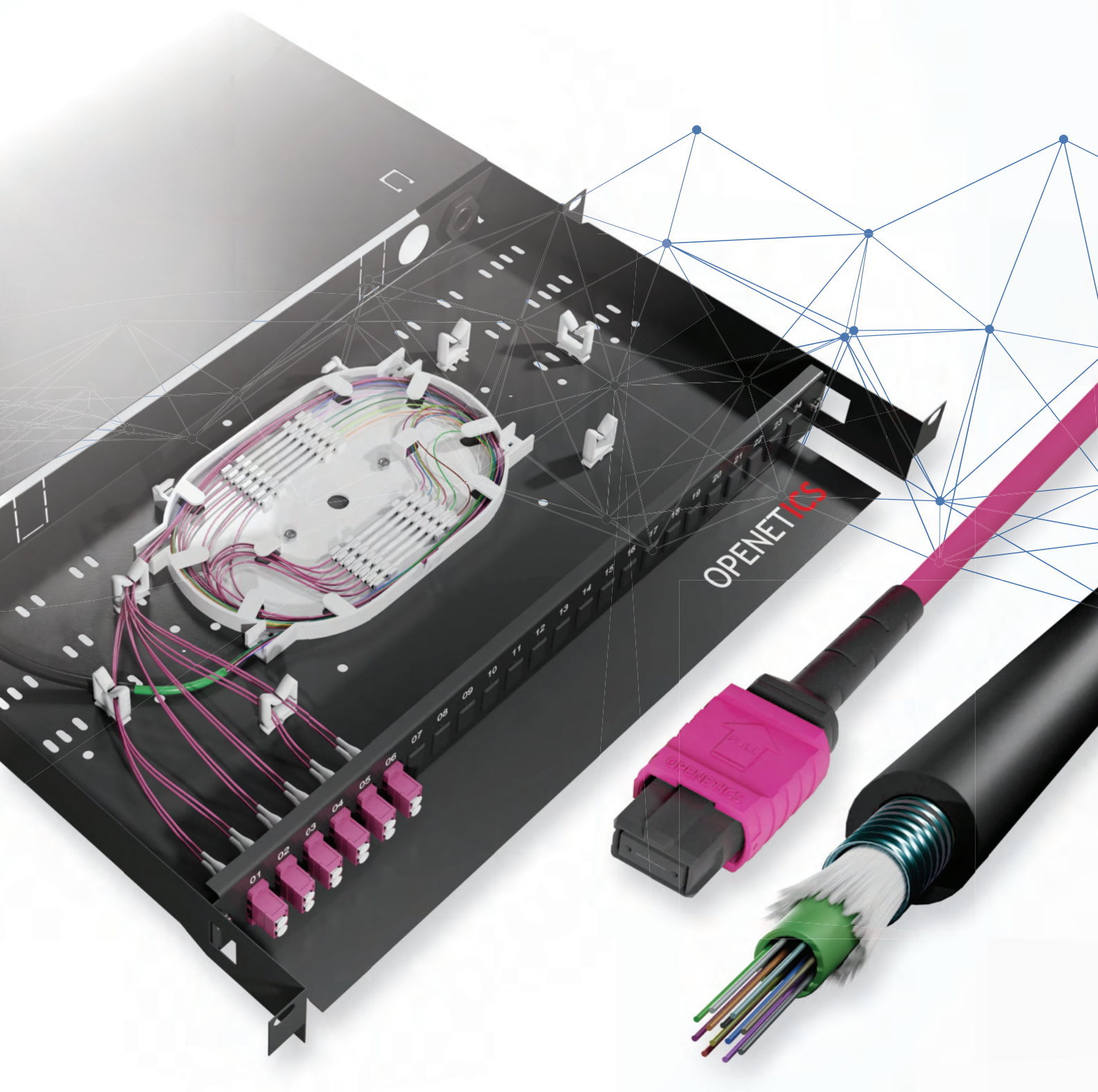


OPENETICS

# Tarifa 2025

Fibra Óptica



# SOMOS OPENETICS

Fabricamos sistemas de cableado estructurado de cobre y fibra óptica para redes de "última generación", con un rendimiento superior conforme a los estándares ANSI/TIA-568-C2 e ISO/IEC 11801.

"We build the present,  
we plan the future  
since 1998."

Avalan nuestro sistema de calidad



Los sistemas integrales de cableado estructurado de OPENETICS cumplen las normativas internacionales



Guía de colores de las Euroclases CPR (Construction Products Regulation)



Nivel de reacción al fuego



Menor prestación

Mayor prestación



---

ESPECIALIZACIÓN QUE SE COMPLEMENTA,  
FUERZA QUE SE MULTIPLICA



**OPENETICS**

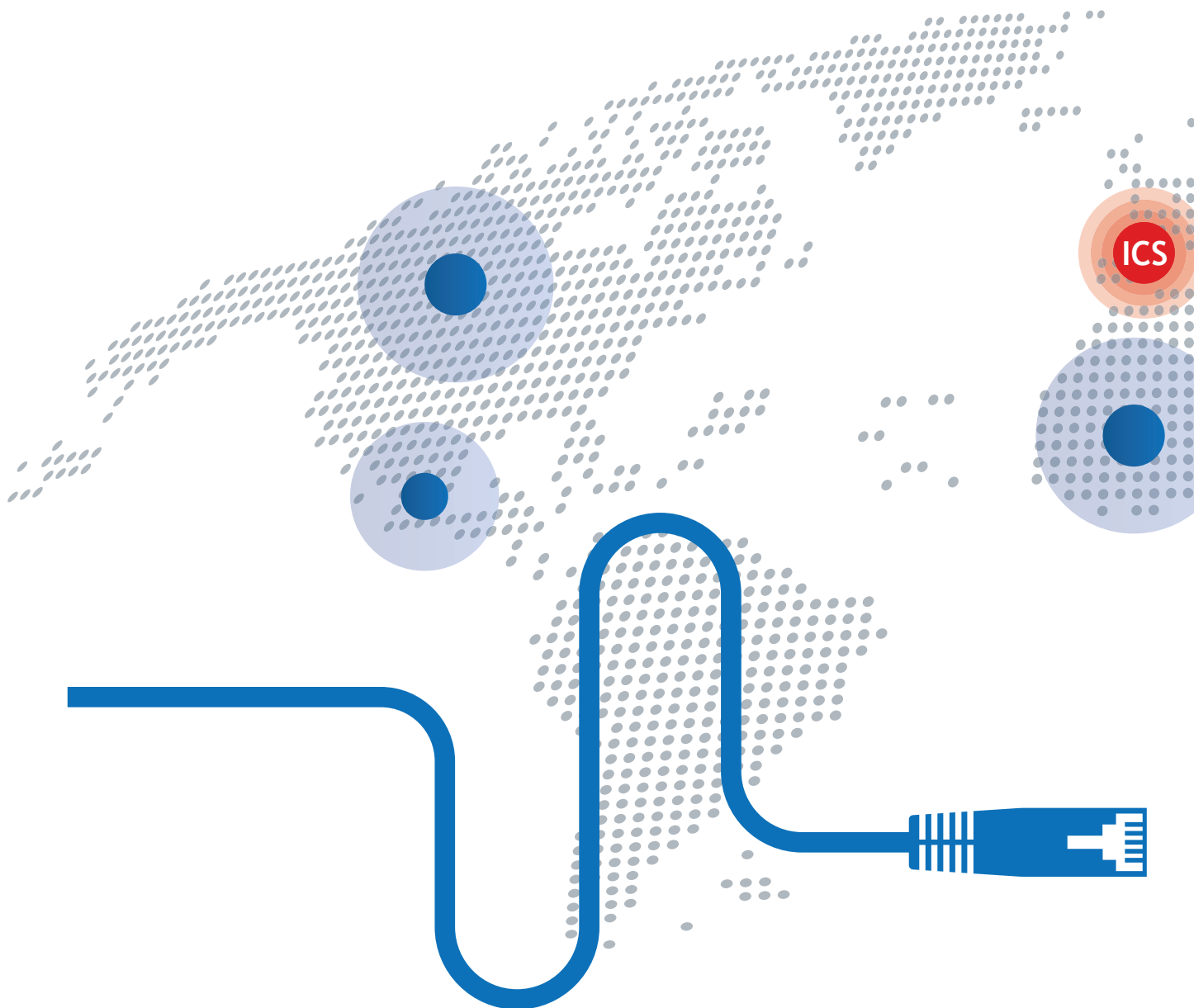
Desde 2024, OPENETICS forma parte de **CAE Groupe**, grupo francés líder en soluciones de cableado y conectividad que opera en mercados tan diversos como edificios inteligentes –tanto del **sector terciario como residencial**–, **industrial, marítimo y offshore, nuclear e infraestructuras, militar, sanitario y de entretenimiento.**

---

Recientemente también se ha incorporado al grupo la empresa española **Ekselans (EK)**, especializada en I+D+i, ingeniería de software, diseño electrónico y fabricación de soluciones profesionales para el sector de las telecomunicaciones. Para conocer más sobre la gama de productos de Ekselans (EK), puedes consultar su catálogo en [www.ek.plus](http://www.ek.plus)



# Presencia Mundial

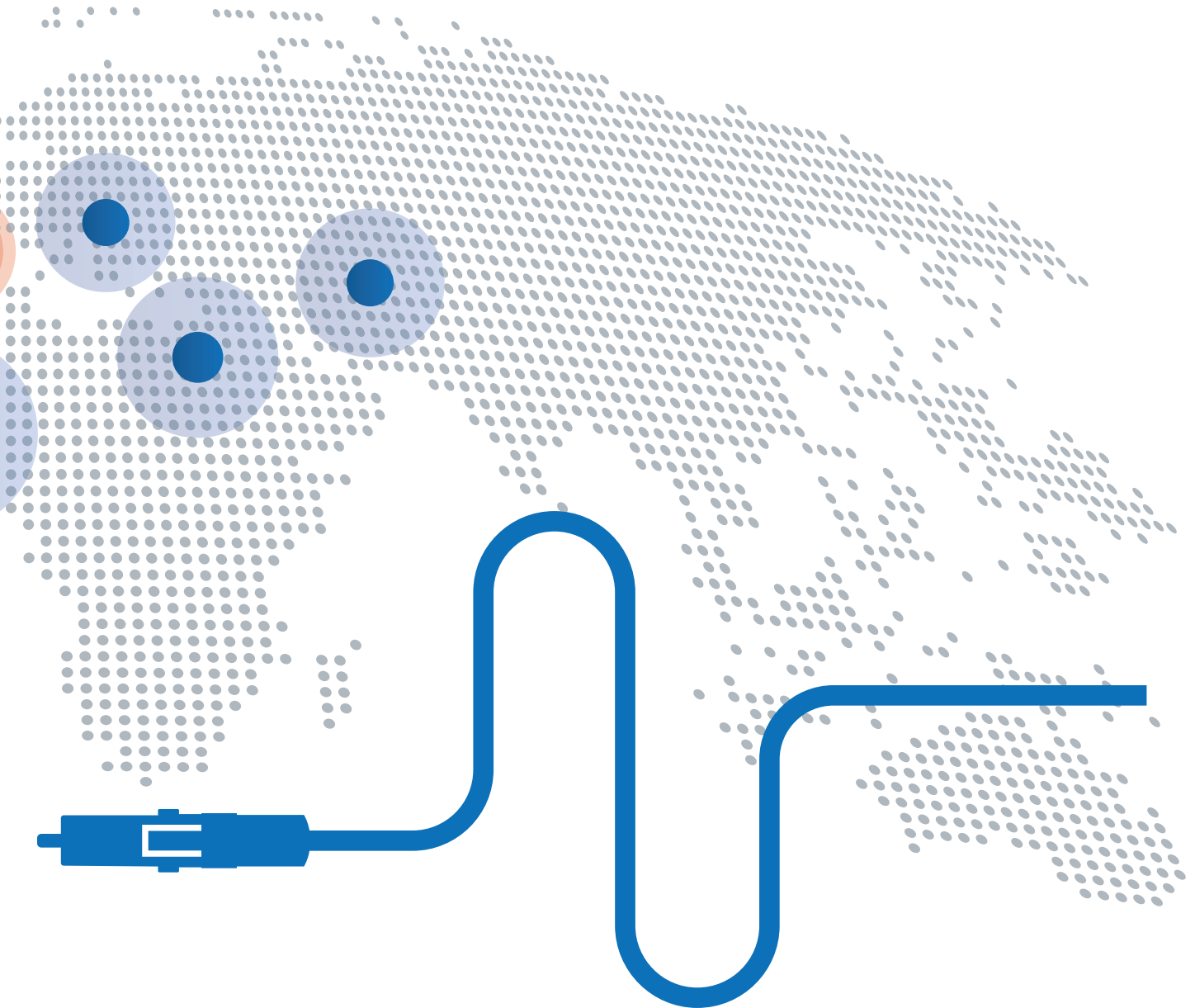


**+400 millones**  
metros de cable instalado

**+20 millones**  
conectores RJ45 instalados

**+10 mil**  
instalaciones en el mundo

Proyectos VDI en  
**más de 50 países**



**+50**

países

**+3.200**

distribuidores

**+2.000**

integradores certificados

# Sistemas VDI 360°

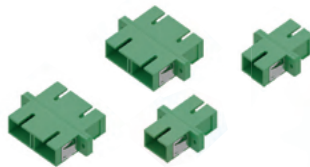
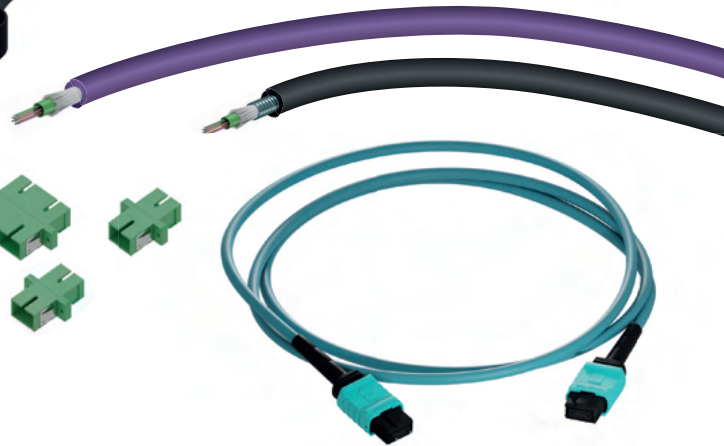
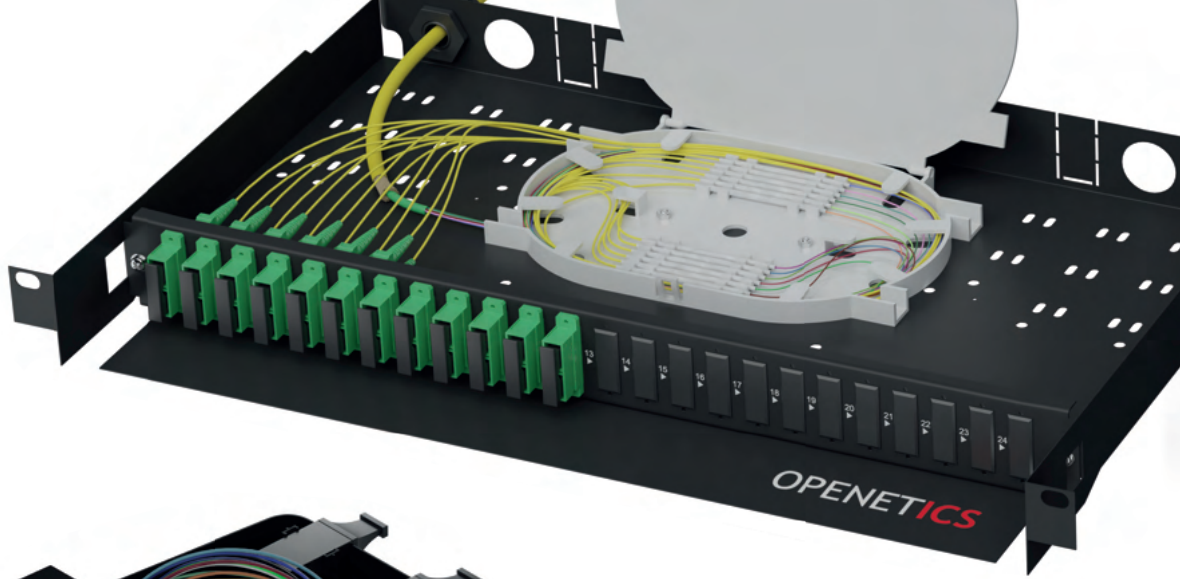


PDU & iPDU

OPEN  
Voz y

Armarios rack 19"





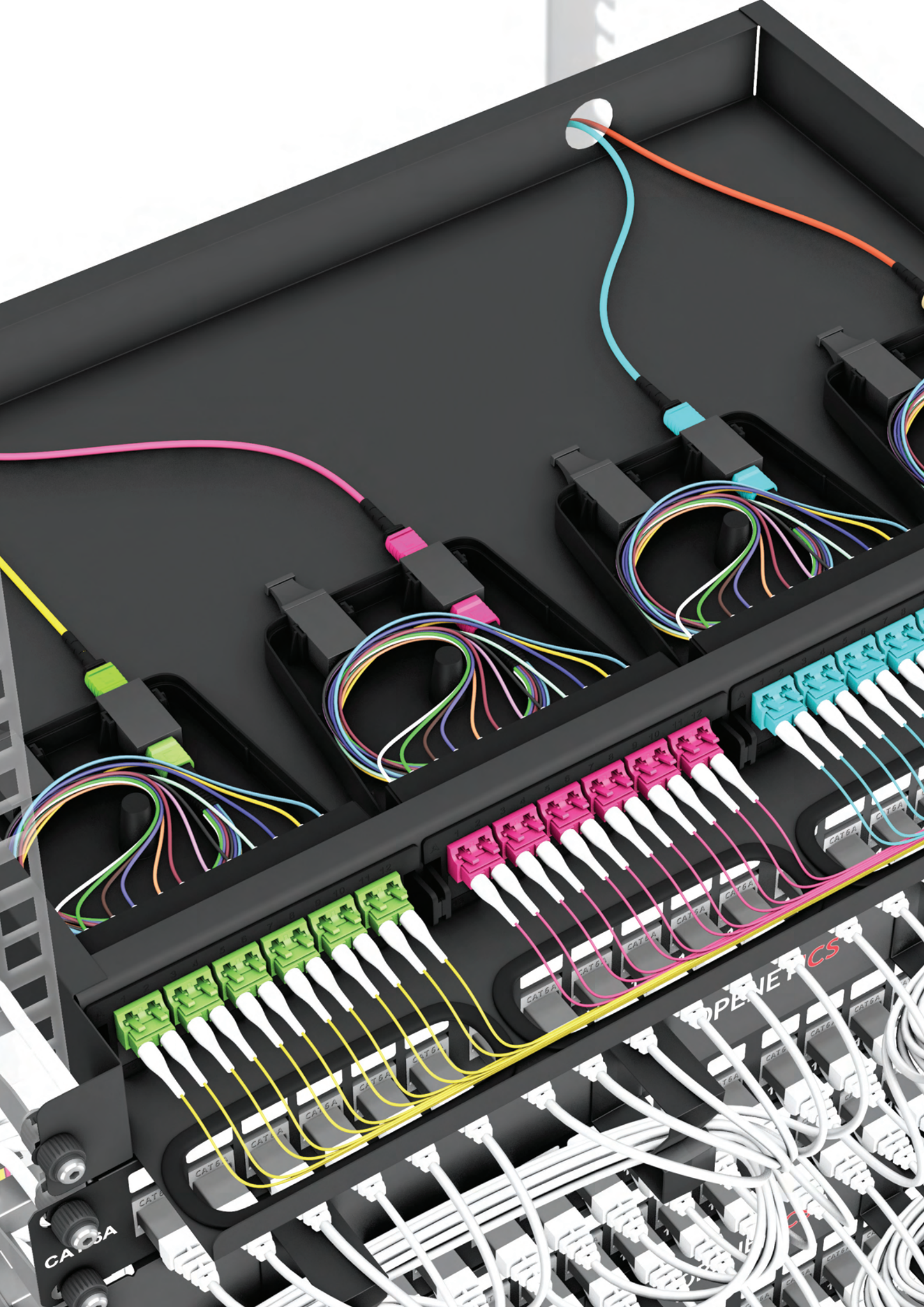
Fibra óptica

ETICS  
Datos

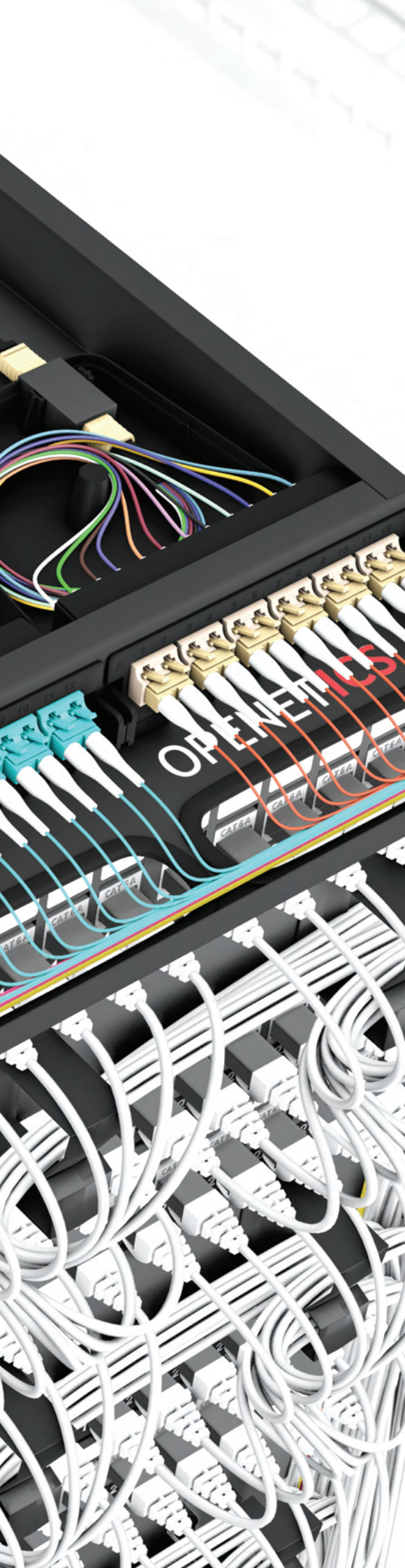


Sistemas de cobre









## Sistemas de Cableado Estructurado de Fibra Óptica

|  |    |
|--|----|
| Fibra óptica multimodo                                       | 10 |
| Fibra óptica monomodo  | 19 |
| Troncales de fibra óptica MPO (Multifiber Push On)           | 23 |
| Bandejas distribuidoras, cajas terminales y cajas de empalme | 24 |
| Productos modulares para carril DIN                          | 25 |
| Convertidores de fibra óptica                                | 25 |
| Reflectómetros ópticos OTDR                                  | 26 |
| Medidores de fibra óptica y de ICT-2                         | 26 |
| Fusionadoras   | 27 |
| Herramientas de fusión e instalación                         | 27 |

Abreviaturas de la tarifa 2025:

**E** HASTA AGOTAR EXISTENCIAS

**N** NOVEDAD



Ref. 05014



**CABLE FIBRA ÓPTICA MULTIMODO ARMADO DIELECTRICO OM1 LSZH**

| Cables Fibra Óptica Multimodo OM1 Armado Dieléctrico Eca LSZH 62,5/125 µm Estructura holgada, color negro <b>E</b> | Ref.  | U/Emb. | PVPE€/m |
|--|-------|--------|---------|
| Cable Fibra Óptica armado dieléctrico Eca LSZH 62,5/125 µm OM2 8 fibras  | 05013 | 1      | 1,39    |
| Cable Fibra Óptica armado dieléctrico Eca LSZH 62,5/125 µm OM2 12 fibras   | 05014 | 1      | 1,69    |



Ref. 05183



**CABLE FIBRA ÓPTICA MULTIMODO ARMADO DIELECTRICO OM2 LSZH**

| Cables Fibra Óptica Multimodo OM2 Armado Dieléctrico Cca LSZH 50/125 µm Estructura holgada, color negro <b>E</b> | Ref.  | U/Emb. | PVPE€/m |
|--|-------|--------|---------|
| Cable Fibra Óptica Armado Dieléctrico Cca s1a, d0, a1 LSZH 50/125 µm OM2 6 fibras                                | 05181 | 1      | 1,48    |
| Cable Fibra Óptica Armado Dieléctrico Cca s1a, d0, a1 LSZH 50/125 µm OM2 8 fibras                                | 05182 | 1      | 1,69    |
| Cable Fibra Óptica Armado Dieléctrico Cca s1a, d0, a1 LSZH 50/125 µm OM2 12 fibras                               | 05183 | 1      | 2,06    |
| Cable Fibra Óptica Armado Dieléctrico Cca s1a, d0, a1 LSZH 50/125 µm OM2 24 fibras                               | 05115 | 1      | 3,46    |



Ref. 04908



| Cables Fibra Óptica Multimodo OM2 Armado Dieléctrico Eca LSZH 50/125 µm Estructura holgada, color negro <b>E</b> | Ref.  | U/Emb. | PVPE€/m |
|--|-------|--------|---------|
| Cable Fibra Óptica armado dieléctrico Eca LSZH 50/125 µm OM2 12 fibras   | 04908 | 1      | 1,79    |
| Cable Fibra Óptica armado dieléctrico Eca LSZH 50/125 µm OM2 24 fibras   | 04910 | 1      | 2,85    |



Ref. 05163



**CABLE FIBRA ÓPTICA MULTIMODO ARMADO DIELECTRICO OM3 LSZH**

| Cables Fibra Óptica Multimodo OM3 Armado Dieléctrico Cca LSZH 50/125 µm Estructura holgada, color negro | Ref.           | U/Emb. | PVPE€/m |
|---|----------------|--------|---------|
| Cable Fibra Óptica Armado Dieléctrico Cca s1a, d0, a1 LSZH 50/125 µm OM3 4 fibras                       | 05160          | 1      | 1,49    |
| Cable Fibra Óptica Armado Dieléctrico Cca s1a, d0, a1 LSZH 50/125 µm OM3 6 fibras                       | 05161 <b>E</b> | 1      | 1,74    |
| Cable Fibra Óptica Armado Dieléctrico Cca s1a, d0, a1 LSZH 50/125 µm OM3 8 fibras                       | 05162          | 1      | 1,98    |
| Cable Fibra Óptica Armado Dieléctrico Cca s1a, d0, a1 LSZH 50/125 µm OM3 12 fibras                      | 05163          | 1      | 2,43    |
| Cable Fibra Óptica Armado Dieléctrico Cca s1a, d0, a1 LSZH 50/125 µm OM3 16 fibras                      | 05164          | 1      | 3,25    |
| Cable Fibra Óptica Armado Dieléctrico Cca s1a, d0, a1 LSZH 50/125 µm OM3 24 fibras                      | 05165          | 1      | 4,07    |

fibra óptica | multimodo



Ref. 04995



**CABLE FIBRA ÓPTICA MULTIMODO ARMADO DIELECTRICO OM3 LSZH**

| Cables Fibra Óptica Multimodo OM3 Armado Dieléctrico Eca LSZH 50/125 µm con Estructura holgada, color negro <span style="color: orange;">E</span> | Ref.  | U/Emb. | PVPE€/m |
|---|---|--------|---------|
| Cable Fibra Óptica armado dieléctrico Eca LSZH 50/125 µm OM3 6 fibras   | 04995 <span style="color: orange;">E</span> | 1      | 1,49    |



Ref. 05153



**CABLE FIBRA ÓPTICA MULTIMODO ARMADO DIELECTRICO OM4 LSZH**

| Cables Fibra Óptica Multimodo OM4 Armado Dieléctrico Cca LSZH 50/125 µm Estructura holgada, color negro | Ref.  | U/Emb. | PVPE€/m |
|---|---|--------|---------|
| Cable Fibra Óptica Armado Dieléctrico Cca s1a, d0, a1 LSZH 50/125 µm OM4 4 fibras                       | 05150                                       | 1      | 2,22    |
| Cable Fibra Óptica Armado Dieléctrico Cca s1a, d0, a1 LSZH 50/125 µm OM4 6 fibras                       | 05151 <span style="color: orange;">E</span> | 1      | 2,80    |
| Cable Fibra Óptica Armado Dieléctrico Cca s1a, d0, a1 LSZH 50/125 µm OM4 8 fibras                       | 05152                                       | 1      | 3,38    |
| Cable Fibra Óptica Armado Dieléctrico Cca s1a, d0, a1 LSZH 50/125 µm OM4 12 fibras                      | 05153                                       | 1      | 4,68    |
| Cable Fibra Óptica Armado Dieléctrico Cca s1a, d0, a1 LSZH 50/125 µm OM4 16 fibras                      | 05154                                       | 1      | 6,70    |
| Cable Fibra Óptica Armado Dieléctrico Cca s1a, d0, a1 LSZH 50/125 µm OM4 24 fibras                      | 05155                                       | 1      | 8,72    |

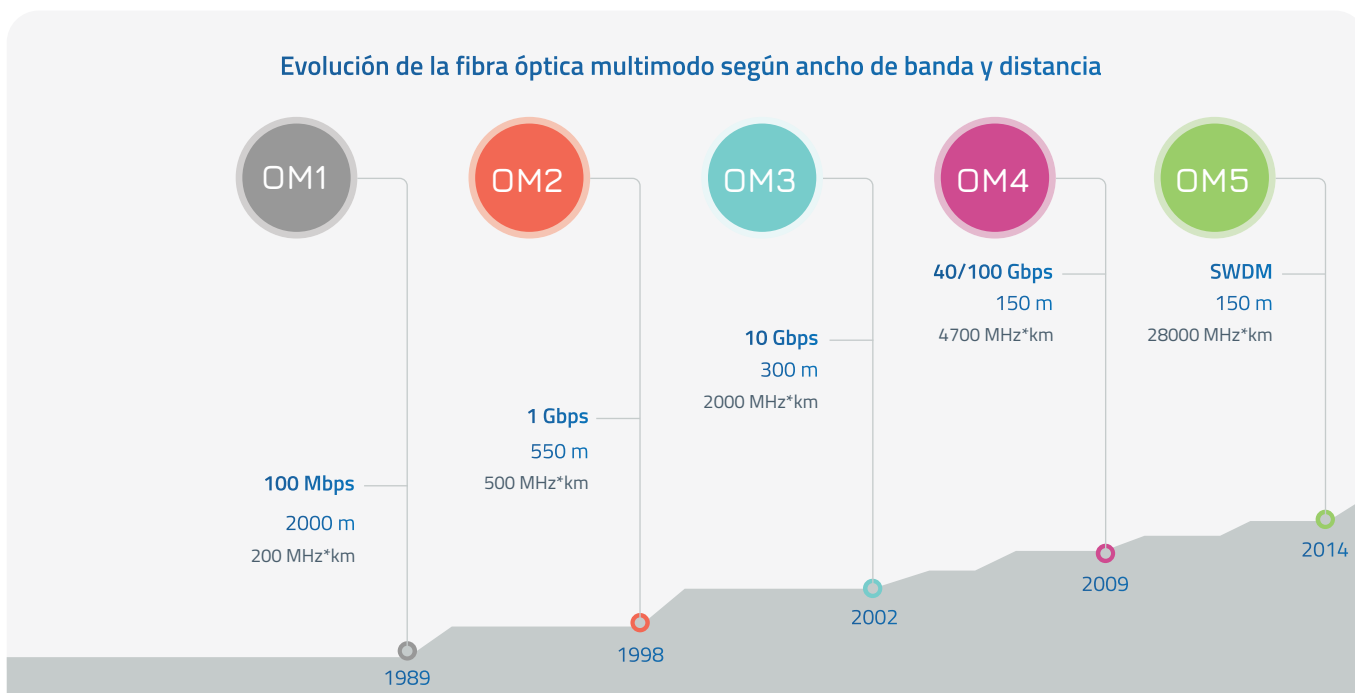


Ref. 05083



| Cables Fibra Óptica Multimodo OM4 Armado Dieléctrico Dca LSZH 50/125 µm Estructura holgada, color negro | Ref.  | U/Emb. | PVPE€/m |
|---|-------|--------|---------|
| Cable Fibra Óptica Armado Dieléctrico Dca s1a, d1, a1 LSZH 50/125 µm OM4 4 fibras                       | 05080 | 1      | 2,04    |
| Cable Fibra Óptica Armado Dieléctrico Dca s1a, d1, a1 LSZH 50/125 µm OM4 12 fibras                      | 05083 | 1      | 4,30    |

**Evolución de la fibra óptica multimodo según ancho de banda y distancia**



fibra óptica | multimodo

**CABLE FIBRA ÓPTICA MULTIMODO ARMADO METÁLICO EXTERIOR**



Ref. 05025



| Cables Fibra Óptica Multimodo OM1 Armado Metálico Exterior Fca 62,5/125 μm Estructura holgada, color negro <sup>E</sup> | Ref.  | U/Emb. | PVPE€/m |
|---|-------|--------|---------|
| Cable Fibra Óptica armado metálico exterior Fca 62,5/125 μm OM1 4 fibras  | 05021 | 1      | 1,74    |
| Cable Fibra Óptica armado metálico exterior Fca 62,5/125 μm OM1 6 fibras  | 05022 | 1      | 1,90    |
| Cable Fibra Óptica armado metálico exterior Fca 62,5/125 μm OM1 8 fibras  | 25024 | 1      | 2,01    |
| Cable Fibra Óptica armado metálico exterior Fca 62,5/125 μm OM1 12 fibras   | 05025 | 1      | 2,36    |
| Cable Fibra Óptica armado metálico exterior Fca 62,5/125 μm OM1 24 fibras   | 05027 | 1      | 3,35    |



Ref. 14914



| Cable Fibra Óptica Multimodo OM2 Armado Metálico Exterior Fca 50/125 μm Estructura holgada, color negro <sup>E</sup> | Ref.  | U/Emb. | PVPE€/m |
|--|-------|--------|---------|
| Cable Fibra Óptica armado metálico exterior Fca 50/125 μm OM2 6 fibras   | 14912 | 1      | 1,96    |
| Cable Fibra Óptica armado metálico exterior Fca 50/125 μm OM2 8 fibras   | 14913 | 1      | 2,08    |
| Cable Fibra Óptica armado metálico exterior Fca 50/125 μm OM2 12 fibras  | 14914 | 1      | 2,44    |
| Cable Fibra Óptica armado metálico exterior Fca 50/125 μm OM2 24 fibras  | 14916 | 1      | 3,46    |



Ref. 14965



| Cable Fibra Óptica Multimodo OM3 Armado Metálico Fca 50/125 μm Estructura holgada, color negro <sup>E</sup> | Ref.  | U/Emb. | PVPE€/m |
|---|-------|--------|---------|
| Cable Fibra Óptica armado metálico Fca 50/125 μm OM3 8 fibras   | 14962 | 1      | 2,50    |
| Cable Fibra Óptica armado metálico Fca 50/125 μm OM3 24 fibras  | 14965 | 1      | 8,90    |

**CABLE FIBRA ÓPTICA MULTIMODO ARMADO METÁLICO PE UV (No propagador de llama)**



Ref. 14968



| Cable Fibra Óptica Multimodo OM3 Armado Metálico PE UV Eca 50/125 μm Estructura holgada, color negro | Ref.  | U/Emb. | PVPE€/m |
|--|-------|--------|---------|
| Cable Fibra Óptica armado metálico PE UV Eca 50/125 μm OM3 4 fibras                                  | 14966 | 1      | 2,40    |
| Cable Fibra Óptica armado metálico PE UV Eca 50/125 μm OM3 8 fibras                                  | 14967 | 1      | 2,80    |
| Cable Fibra Óptica armado metálico PE UV Eca 50/125 μm OM3 12 fibras                                 | 14968 | 1      | 3,62    |
| Cable Fibra Óptica armado metálico PE UV Eca 50/125 μm OM3 16 fibras                                 | 14969 | 1      | 5,07    |
| Cable Fibra Óptica armado metálico PE UV Eca 50/125 μm OM3 24 fibras                                 | 14970 | 1      | 6,52    |



Ref. 14973



| Cable Fibra Óptica Multimodo OM4 Armado Metálico PE UV Eca 50/125 μm Estructura holgada, color negro | Ref.  | U/Emb. | PVPE€/m |
|--|-------|--------|---------|
| Cable Fibra Óptica armado metálico PE UV Eca 50/125 μm OM4 4 fibras                                  | 14971 | 1      | 3,52    |
| Cable Fibra Óptica armado metálico PE UV Eca 50/125 μm OM4 8 fibras                                  | 14972 | 1      | 4,40    |
| Cable Fibra Óptica armado metálico PE UV Eca 50/125 μm OM4 12 fibras                                 | 14973 | 1      | 5,80    |
| Cable Fibra Óptica armado metálico PE UV Eca 50/125 μm OM4 16 fibras                                 | 14974 | 1      | 8,10    |
| Cable Fibra Óptica armado metálico PE UV Eca 50/125 μm OM4 24 fibras                                 | 14975 | 1      | 10,25   |

fibra óptica | multimodo

desde 8 hasta 72 fibras

# Cables troncales de fibra óptica **MPO**

● OM3 | ● OM4 | ● OM5 | ● OS2

- Optimiza la gestión del cableado.
- Reduce los costes de instalación.
- Minimiza los residuos.
- Ideal para CPD y salas de comunicaciones.

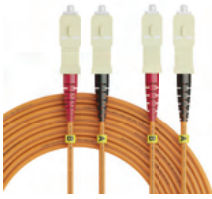


Más info  
MPO

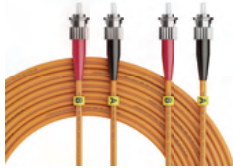
**OPENETICS**

**LATIGUILLOS DE FIBRA ÓPTICA MULTIMODO** [Otras medidas, consultar]

Ref. 5078



Ref. 5062



Ref. 4917



Ref. 4918



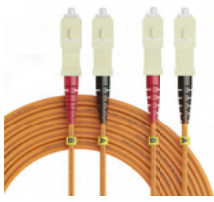
Ref. 4919



| Latiguillos de Fibra Óptica Multimodo OM1<br>62,5/125 µm Pulido PC, color naranja <span style="color: orange;">E</span> | Ref.     | U/Emb. | PVPE/u |
|---|----------|--------|--------|
| Latiguillo bifibra SC-SC 62,5/125 2 m   | 5078     | 1      | 7,89   |
| Latiguillo bifibra SC-SC 62,5/125 3 m   | 5078/3   | 1      | 8,19   |
| Latiguillo bifibra SC-SC 62,5/125 5 m   | 5078/5   | 1      | 8,79   |
| Latiguillo bifibra SC-SC 62,5/125 10 m  | 5078/10  | 1      | 10,29  |
| Latiguillo bifibra ST-ST 62,5/125 1 m   | 5062/1   | 1      | 7,69   |
| Latiguillo bifibra ST-ST 62,5/125 2 m   | 5062     | 1      | 7,99   |
| Latiguillo bifibra ST-ST 62,5/125 10 m  | 5062/10  | 1      | 10,39  |
| Latiguillo bifibra ST-ST 62,5/125 16 m  | 5062/16  | 1      | 12,19  |
| Latiguillo bifibra ST-SC 62,5/125 1 m   | 5074/1   | 1      | 7,69   |
| Latiguillo bifibra LC-SC 62,5/125 1 m   | 4917/1   | 1      | 8,09   |
| Latiguillo bifibra LC-SC 62,5/125 2 m   | 4917     | 1      | 8,39   |
| Latiguillo bifibra LC-SC 62,5/125 3 m   | 4917/3   | 1      | 8,69   |
| Latiguillo bifibra LC-SC 62,5/125 5 m   | 4917/5   | 1      | 9,29   |
| Latiguillo bifibra LC-SC 62,5/125 10 m  | 4917/10  | 1      | 10,79  |
| Latiguillo bifibra ST-LC 62,5/125 0,5 m   | 4918/0,5 | 1      | 8,84   |
| Latiguillo bifibra ST-LC 62,5/125 1 m   | 4918/1   | 1      | 8,99   |
| Latiguillo bifibra ST-LC 62,5/125 2 m   | 4918     | 1      | 9,29   |
| Latiguillo bifibra ST-LC 62,5/125 3 m   | 4918/3   | 1      | 10,19  |
| Latiguillo bifibra ST-LC 62,5/125 4 m   | 4918/4   | 1      | 10,49  |
| Latiguillo bifibra ST-LC 62,5/125 5 m   | 4918/5   | 1      | 10,79  |
| Latiguillo bifibra ST-LC 62,5/125 10 m  | 4918/10  | 1      | 12,29  |
| Latiguillo bifibra MTRJ-MTRJ 62,5/125 2 m   | 5070     | 1      | 8,39   |
| Latiguillo bifibra MTRJ-SC 62,5/125 3 m   | 5071/3   | 1      | 8,69   |
| Latiguillo bifibra LC-LC 62,5/125 1 m   | 4919/1   | 1      | 8,09   |
| Latiguillo bifibra LC-LC 62,5/125 2 m   | 4919     | 1      | 8,39   |
| Latiguillo bifibra LC-LC 62,5/125 3 m   | 4919/3   | 1      | 8,69   |
| Latiguillo bifibra LC-LC 62,5/125 5 m   | 4919/5   | 1      | 9,29   |
| Latiguillo bifibra LC-LC 62,5/125 10 m  | 4919/10  | 1      | 10,79  |

fibra óptica | multimodo

Ref. 4920



| Latiguillos de Fibra Óptica Multimodo OM2<br>50/125 µm Pulido PC, color naranja <span style="color: orange;">E</span> | Ref.    | U/Emb. | PVPE/u |
|---|---------|--------|--------|
| Latiguillo bifibra SC-SC 50/125 2 m   | 4920    | 1      | 8,72   |
| Latiguillo bifibra SC-SC 50/125 3 m   | 4920/3  | 1      | 9,17   |
| Latiguillo bifibra SC-SC 50/125 5 m   | 4920/5  | 1      | 10,07  |
| Latiguillo bifibra SC-SC 50/125 10 m  | 4920/10 | 1      | 12,32  |
| Latiguillo bifibra SC-SC 50/125 20 m  | 4920/20 | 1      | 16,82  |
| Latiguillo bifibra SC-SC 50/125 80 m  | 4920/80 | 1      | 43,82  |
| Latiguillo bifibra ST-ST 50/125 2 m   | 4921    | 1      | 8,99   |
| Latiguillo bifibra ST-ST 50/125 5 m   | 4921/5  | 1      | 10,34  |
| Latiguillo bifibra ST-ST 50/125 10 m  | 4921/10 | 1      | 12,59  |
| Latiguillo bifibra ST-SC 50/125 1 m   | 4922/1  | 1      | 8,54   |
| Latiguillo bifibra ST-SC 50/125 2 m   | 4922    | 1      | 8,99   |
| Latiguillo bifibra ST-SC 50/125 3 m   | 4922/3  | 1      | 9,44   |
| Latiguillo bifibra ST-SC 50/125 5 m   | 4922/5  | 1      | 10,34  |
| Latiguillo bifibra MTRJ-MTRJ 50/125 2 m   | 4923    | 1      | 9,29   |
| Latiguillo bifibra MTRJ-SC 50/125 2 m   | 4924    | 1      | 9,29   |
| Latiguillo bifibra MTRJ-ST 50/125 2 m   | 4925    | 1      | 9,29   |
| Latiguillo bifibra MTRJ-ST 50/125 5 m   | 4925/5  | 1      | 10,64  |
| Latiguillo bifibra LC-SC 50/125 1 m   | 4926/1  | 1      | 8,84   |
| Latiguillo bifibra LC-SC 50/125 2 m   | 4926    | 1      | 9,29   |
| Latiguillo bifibra LC-SC 50/125 3 m   | 4926/3  | 1      | 9,74   |
| Latiguillo bifibra LC-SC 50/125 5 m   | 4926/5  | 1      | 10,64  |
| Latiguillo bifibra LC-SC 50/125 10 m  | 4926/10 | 1      | 12,89  |
| Latiguillo bifibra ST-LC 50/125 1 m   | 4927/1  | 1      | 9,94   |
| Latiguillo bifibra ST-LC 50/125 2 m   | 4927    | 1      | 10,39  |
| Latiguillo bifibra ST-LC 50/125 3 m   | 4927/3  | 1      | 10,84  |
| Latiguillo bifibra ST-LC 50/125 5 m   | 4927/5  | 1      | 11,74  |
| Latiguillo bifibra LC-LC 50/125 1 m   | 4928/1  | 1      | 8,84   |
| Latiguillo bifibra LC-LC 50/125 2 m   | 4928    | 1      | 9,29   |
| Latiguillo bifibra LC-LC 50/125 3 m   | 4928/3  | 1      | 9,74   |
| Latiguillo bifibra LC-LC 50/125 5 m   | 4928/5  | 1      | 10,64  |
| Latiguillo bifibra LC-LC 50/125 10 m  | 4928/10 | 1      | 12,89  |

Ref. 4922



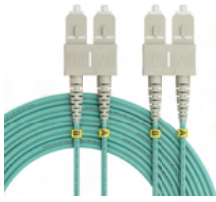
Ref. 4926



Ref. 4928



Ref. 4929



Ref. 4933



Ref. 4930



Ref. 50690



Ref. 50695



| Latiguillos de Fibra Óptica Multimodo OM3<br>50/125 µm Pulido PC, color aqua | Ref.                                       | U/Emb. | PVPE/u |
|--|--|--------|--------|
| Latiguillo bifibra SC-SC 50/125 2 m  | 4929                                       | 1      | 9,69   |
| Latiguillo bifibra SC-SC 50/125 3 m  | 4929/3                                     | 1      | 10,34  |
| Latiguillo bifibra SC-SC 50/125 5 m  | 4929/5                                     | 1      | 11,64  |
| Latiguillo bifibra SC-SC 50/125 10 m   | 4929/10                                    | 1      | 14,89  |
| Latiguillo bifibra ST-ST 50/125 2 m  | 5176 <span style="color: orange;">E</span> | 1      | 9,99   |
| Latiguillo bifibra ST-SC 50/125 2 m  | 5156 <span style="color: orange;">E</span> | 1      | 9,99   |
| Latiguillo bifibra LC-SC 50/125 1 m  | 4933/1                                     | 1      | 9,64   |
| Latiguillo bifibra LC-SC 50/125 2 m  | 4933                                       | 1      | 10,29  |
| Latiguillo bifibra LC-SC 50/125 3 m  | 4933/3                                     | 1      | 10,94  |
| Latiguillo bifibra LC-SC 50/125 5 m  | 4933/5                                     | 1      | 12,24  |
| Latiguillo bifibra LC-SC 50/125 10 m   | 4933/10                                    | 1      | 15,49  |
| Latiguillo bifibra LC-LC 50/125 1 m  | 4930/1                                     | 1      | 9,64   |
| Latiguillo bifibra LC-LC 50/125 2 m  | 4930                                       | 1      | 10,29  |
| Latiguillo bifibra LC-LC 50/125 3 m  | 4930/3                                     | 1      | 10,94  |
| Latiguillo bifibra LC-LC 50/125 5 m  | 4930/5                                     | 1      | 12,24  |
| Latiguillo bifibra LC-LC 50/125 10 m   | 4930/10                                    | 1      | 15,49  |
| Latiguillo bifibra ST-LC 50/125 2 m  | 4937 <span style="color: orange;">E</span> | 1      | 11,50  |
| Latiguillo bifibra ST-LC 50/125 3 m  | 4937/3                                     | 1      | 12,15  |

| Latiguillos de Fibra Óptica Multimodo OM4<br>50/125 µm Pulido PC, color violeta | Ref.  | U/Emb. | PVPE/u |
|---|---|--------|--------|
| Latiguillo bifibra LC-LC 50/125 1 m   | 50690/1                                     | 1      | 9,68   |
| Latiguillo bifibra LC-LC 50/125 2 m   | 50690                                       | 1      | 10,98  |
| Latiguillo bifibra LC-LC 50/125 3 m   | 50690/3                                     | 1      | 12,28  |
| Latiguillo bifibra LC-LC 50/125 5 m   | 50690/5                                     | 1      | 14,88  |
| Latiguillo bifibra LC-LC 50/125 7,5 m   | 50690/7,5                                   | 1      | 18,13  |
| Latiguillo bifibra LC-LC 50/125 8 m   | 50690/8                                     | 1      | 18,78  |
| Latiguillo bifibra LC-SC 50/125 2 m   | 50695                                       | 1      | 10,98  |
| Latiguillo bifibra LC-SC 50/125 3 m   | 50695/3                                     | 1      | 12,28  |
| Latiguillo bifibra LC-SC 50/125 15 m  | 50695/15                                    | 1      | 27,88  |
| Latiguillo bifibra ST-LC 50/125 2 m   | 50697 <span style="color: orange;">E</span> | 1      | 11,50  |
| Latiguillo bifibra ST-SC 50/125 2 m   | 50698 <span style="color: orange;">E</span> | 1      | 11,50  |
| Latiguillo bifibra LC-SC 50/125 1 m   | 50696/1                                     | 1      | 10,80  |
| Latiguillo bifibra LC-SC 50/125 2 m   | 50696                                       | 1      | 12,10  |

fibra óptica | multimodo



Ref. 51029

**CONECTORES PREPULIDOS "FAST" PARA FIBRA ÓPTICA**

| Conectores FAST para Fibra Óptica Multimodo OM1          | Ref.  | U/Emb. | PVPE/u |
|--|-------|--------|--------|
| Conector FAST multimodo OM1 SC pulido PC 62,5/125 0,9 mm | 51029 | 1      | 6,39   |

| Conectores FAST para Fibra Óptica Multimodo OM2      | Ref.  | U/Emb. | PVPE/u |
|--|-------|--------|--------|
| Conector FAST multimodo OM2 SC pulido PC 50/125 3 mm | 51028 | 1      | 6,39   |

| Conectores FAST para Fibra Óptica Multimodo OM3            | Ref.  | U/Emb. | PVPE/u |
|--|-------|--------|--------|
| Conector FAST multimodo OM3 SC pulido PC 50/125 OM3 0,9 mm | 51034 | 1      | 6,39   |
| Conector FAST multimodo OM3 LC pulido PC 50/125 OM3 0,9 mm | 51033 | 1      | 8,39   |

| Microtubo para conectores FAST                        | Ref.  | U/Emb. | PVPE/u |
|---|-------|--------|--------|
| Microtubo 900/250 um para conector FAST 0,9 mm (10 m) | 51035 | 1      | 6,90   |

**EMPALMES MECÁNICOS**

Ref. 50481



| Empalme Mecánico                                    | Ref.  | U/Emb. | PVPE/u |
|---|-------|--------|--------|
| Empalme mecánico para cassette FO (250 µm y 900 µm) | 50481 | 20     | 4,99   |

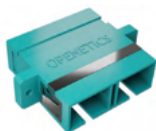
**PASAMUROS PARA FIBRA ÓPTICA MULTIMODO**

Ref. 5076



| Pasamuros Multimodo                 | Ref. | U/Emb. | PVPE/u |
|-------------------------------------|------|--------|--------|
| Pasamuro multimodo OM2 ST/ST simple | 5055 | 1      | 0,39   |
| Pasamuro multimodo OM2 SC/SC simple | 5076 | 1      | 0,39   |
| Pasamuro multimodo OM2 FC/FC simple | 5079 | 1      | 0,69   |
| Pasamuro multimodo OM2 ST/ST doble  | 5101 | 1      | 0,69   |
| Pasamuro multimodo OM2 SC/SC doble  | 5060 | 1      | 0,69   |
| Pasamuro multimodo OM2 SC/ST doble  | 5050 | 1      | 0,69   |
| Pasamuro multimodo OM2 LC/LC doble  | 5087 | 1      | 0,69   |

Ref. 5090



|                                     |      |   |      |
|-------------------------------------|------|---|------|
| Pasamuro multimodo OM3 SC/SC simple | 5089 | 1 | 0,59 |
| Pasamuro multimodo OM3 SC/SC doble  | 5090 | 1 | 1,15 |
| Pasamuro multimodo OM3 LC/LC doble  | 5093 | 1 | 1,15 |

Ref. 5493



|                                     |      |   |      |
|-------------------------------------|------|---|------|
| Pasamuro multimodo OM4 SC/SC simple | 5489 | 1 | 0,59 |
| Pasamuro multimodo OM4 SC/SC doble  | 5490 | 1 | 1,15 |
| Pasamuro multimodo OM4 LC/LC doble  | 5493 | 1 | 1,15 |

**PIGTAILS MULTIMODO**

Ref. 5061



| Pigtail Multimodo OM1 [62,5/125 μm] Pulido PC, color naranja | Ref. | U/Emb. | PVPE/u |
|--|------|--------|--------|
| Pigtail multimodo OM1 [62,5/125 μm], ST/PC, de 1 m           | 5061 | 1      | 1,85   |
| Pigtail multimodo OM1 [62,5/125 μm], SC/PC, de 1 m           | 5163 | 1      | 1,85   |
| Pigtail multimodo OM1 [62,5/125 μm], LC/PC, de 1 m           | 5158 | 1      | 1,99   |

Ref. 5159



| Pigtail Multimodo OM2 [50/125 μm] Pulido PC, color naranja <sup>E</sup> | Ref.  | U/Emb. | PVPE/u |
|---|-------|--------|--------|
| Pigtail multimodo OM2 [50/125 μm], ST/PC, de 1 m                        | 50551 | 1      | 2,06   |
| Pigtail multimodo OM2 [50/125 μm], SC/PC, de 1 m                        | 5159  | 1      | 2,06   |
| Pigtail multimodo OM2 [50/125 μm], LC/PC, de 1 m                        | 50550 | 1      | 2,23   |

Ref. 50560



| Pigtail Multimodo OM3 [50/125 μm] Pulido PC, color aqua | Ref.  | U/Emb. | PVPE/u |
|---|-------|--------|--------|
| Pigtail multimodo OM3 [50/125 μm], SC/PC, de 1 m        | 5160  | 1      | 2,33   |
| Pigtail multimodo OM3 [50/125 μm], LC/PC, de 1 m        | 50560 | 1      | 2,49   |

Ref. 50575



| Pigtail Multimodo OM4 [50/125 μm] Pulido PC, color violeta | Ref.  | U/Emb. | PVPE/u |
|--|-------|--------|--------|
| Pigtail multimodo OM4 [50/125 μm], SC/PC, de 1 m           | 50578 | 1      | 2,73   |
| Pigtail multimodo OM4 [50/125 μm], LC/PC, de 1 m           | 50575 | 1      | 2,89   |

Ref. 50951



| Pigtail Multimodo OM5 [50/125 μm] Pulido PC, color lima <sup>N</sup> | Ref.               | U/Emb. | PVPE/u |
|--|--------------------|--------|--------|
| Pigtail multimodo OM5 [50/125 μm], SC/PC, de 1 m                     | 50950 <sup>N</sup> | 1      | 3,89   |
| Pigtail multimodo OM5 [50/125 μm], LC/PC, de 1 m                     | 50951 <sup>N</sup> | 1      | 3,95   |

fibra óptica | multimodo

## CABLE FIBRA ÓPTICA MONOMODO ARMADO DIELECTRICO OS2 LSZH

| Cables Fibra Óptica Monomodo OS2 Armado Dieléctrico LSZH Cca 9/125 µm Estructura holgada, color negro | Ref.       | U/Emb. | PVP €/m |
|---|------------|--------|---------|
| Cable Fibra Óptica Armado Dieléctrico Cca s1a, d0, a1 LSZH 9/125 µm OS2 4 fibras                      | 05170      | 1      | 1,06    |
| Cable Fibra Óptica Armado Dieléctrico Cca s1a, d0, a1 LSZH 9/125 µm OS2 6 fibras                      | 05171<br>E | 1      | 1,15    |
| Cable Fibra Óptica Armado Dieléctrico Cca s1a, d0, a1 LSZH 9/125 µm OS2 8 fibras                      | 05172      | 1      | 1,29    |
| Cable Fibra Óptica Armado Dieléctrico Cca s1a, d0, a1 LSZH 9/125 µm OS2 12 fibras                     | 05173      | 1      | 1,43    |
| Cable Fibra Óptica Armado Dieléctrico Cca s1a, d0, a1 LSZH 9/125 µm OS2 16 fibras                     | 05174      | 1      | 1,70    |
| Cable Fibra Óptica Armado Dieléctrico Cca s1a, d0, a1 LSZH 9/125 µm OS2 24 fibras                     | 05175      | 1      | 1,97    |



Ref. 05173



## CABLE FIBRA ÓPTICA MONOMODO ARMADO METÁLICO OS2

| Cables Fibra Óptica Monomodo OS2 Armado Metálico Fca 9/125 µm Estructura holgada, color negro E | Ref.  | U/Emb. | PVP €/m |
|---|-------|--------|---------|
| Cable Fibra Óptica armado metálico Fca 9/125 µm 4 fibras  | 14950 | 1      | 1,45    |
| Cable Fibra Óptica armado metálico Fca 9/125 µm 6 fibras  | 14951 | 1      | 1,50    |
| Cable Fibra Óptica armado metálico Fca 9/125 µm 8 fibras  | 14952 | 1      | 1,55    |
| Cable Fibra Óptica armado metálico Fca 9/125 µm 12 fibras                                       | 14953 | 1      | 1,65    |
| Cable Fibra Óptica armado metálico Fca 9/125 µm 24 fibras                                       | 14955 | 1      | 1,95    |



Ref. 14953



## CABLE FIBRA ÓPTICA MONOMODO OS2 ARMADO METÁLICO OS2 PE UV (No propagador de llama)

| Cables Fibra Óptica Monomodo OS2 Armado Metálico PE UV Eca 9/125 µm Estructura holgada, color negro | Ref.  | U/Emb. | PVP €/m |
|---|-------|--------|---------|
| Cable Fibra Óptica armado metálico PE UV Eca 9/125 µm 4 fibras                                      | 14956 | 1      | 1,64    |
| Cable Fibra Óptica armado metálico PE UV Eca 9/125 µm 8 fibras                                      | 14957 | 1      | 1,79    |
| Cable Fibra Óptica armado metálico PE UV Eca 9/125 µm 12 fibras                                     | 14958 | 1      | 1,89    |
| Cable Fibra Óptica armado metálico PE UV Eca 9/125 µm 16 fibras                                     | 14959 | 1      | 2,04    |
| Cable Fibra Óptica armado metálico PE UV Eca 9/125 µm 24 fibras                                     | 14960 | 1      | 2,19    |



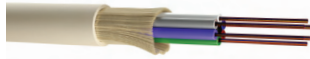
Ref. 14958



**CABLE FIBRA ÓPTICA MONOMODO FTTH**



Ref. 49820



| Cable Fibra Óptica Multitubo Armado Dieléctrico Dca 9/125 µm Estructura Holgada                                  | Ref.              | U/Emb. | PVP €/m |
|--|-------------------|--------|---------|
| Cable fibra óptica multitubo armado dieléctrico Dca, s2, d2, a1 9/125 µm 24 fibras cubierta color marfil G-657A2 | 49820<br><b>E</b> | 1      | 2,49    |
| Cable fibra óptica 24 fibras ajustadas (2x12) monomodo 900µm G-657A2 LSZH Dca s2 d2 a2, cubierta color amarillo  | 49825             | 1      | 2,69    |
| Cable fibra óptica 48 fibras ajustadas (2x24) monomodo 900µm G-657A2 LSZH Dca s2 d2 a2, cubierta color amarillo  | 49826             | 1      | 4,49    |

Ref. 49823



| Cable Fibra Óptica Armado Dieléctrico 9/125 µm. Recubrimiento Ajustado  | Ref.  | U/Emb. | PVP €/m |
|---|-------|--------|---------|
| Cable fibra óptica armado dieléctrico 9/125 µm 2 fibras ajustada cubierta color marfil Dca, s2, d2, a1 G-657A2 (bobina 500 m) | 49823 | 500 m  | 0,62    |
| Cable fibra óptica monomodo 900µm 2 fibras G-657A2 FR-LSZH-UV Fca, para exterior, cubierta color negro (bobina 500 m)         | 49827 | 500 m  | 0,62    |

**LATIGUILLOS DE FIBRA ÓPTICA MONOMODO [Otras medidas, consultar]**

Ref. 5168



| Latiguillos de Fibra Óptica Monomodo OS2 9/125 µm, color amarillo | Ref.    | U/Emb. | PVPE/µ |
|---|---------|--------|--------|
| Latiguillo bifibra SC-PC/SC-PC 9/125 1 m                          | 5168/1  | 1      | 6,79   |
| Latiguillo bifibra SC-PC/SC-PC 9/125 2 m                          | 5168    | 1      | 7,29   |
| Latiguillo bifibra SC-PC/SC-PC 9/125 5 m                          | 5168/5  | 1      | 8,79   |
| Latiguillo bifibra SC-PC/SC-PC 9/125 10 m                         | 5168/10 | 1      | 11,29  |

Ref. 5171



|   |        |   |      |
|---|--------|---|------|
| Latiguillo bifibra SC-PC/SC-APC 9/125 1 m | 5171/1 | 1 | 6,79 |
| Latiguillo bifibra SC-PC/SC-APC 9/125 2 m | 5171   | 1 | 7,29 |
| Latiguillo bifibra SC-PC/SC-APC 9/125 5 m | 5171/5 | 1 | 8,79 |

Ref. 5184

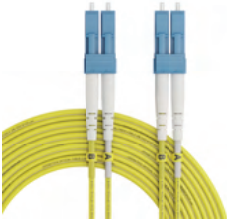


|  |         |   |       |
|--|---------|---|-------|
| Latiguillo bifibra SC-APC/LC-PC 9/125 1 m  | 5184/1  | 1 | 6,89  |
| Latiguillo bifibra SC-APC/LC-PC 9/125 2 m  | 5184    | 1 | 7,39  |
| Latiguillo bifibra SC-APC/LC-PC 9/125 3 m  | 5184/3  | 1 | 7,89  |
| Latiguillo bifibra SC-APC/LC-PC 9/125 4 m  | 5184/4  | 1 | 8,39  |
| Latiguillo bifibra SC-APC/LC-PC 9/125 5 m  | 5184/5  | 1 | 8,89  |
| Latiguillo bifibra SC-APC/LC-PC 9/125 10 m | 5184/10 | 1 | 11,39 |
| Latiguillo bifibra SC-APC/LC-PC 9/125 20 m | 5184/20 | 1 | 16,39 |

fibra óptica | monomodo

| Latiguillos de Fibra Óptica Monomodo OS2 9/125 $\mu\text{m}$ , color amarillo | Ref.    | U/Emb. | PVPE/u |
|---|---------|--------|--------|
| Latiguillo bifibra LC-PC/LC-PC 9/125 1 m                                      | 5065/1  | 1      | 6,99   |
| Latiguillo bifibra LC-PC/LC-PC 9/125 2 m                                      | 5065    | 1      | 7,49   |
| Latiguillo bifibra LC-PC/LC-PC 9/125 3 m                                      | 5065/3  | 1      | 7,99   |
| Latiguillo bifibra LC-PC/LC-PC 9/125 5 m                                      | 5065/5  | 1      | 8,99   |
| Latiguillo bifibra LC-PC/LC-PC 9/125 10 m                                     | 5065/10 | 1      | 11,49  |
| Latiguillo bifibra LC-PC/LC-PC 9/125 20 m                                     | 5065/20 | 1      | 16,49  |
| Latiguillo bifibra FC-PC/SC-APC 9/125 20 m                                    | 5186    | 1      | 7,59   |
| Latiguillo bifibra FC-PC/SC-PC 9/125 2 m                                      | 5185    | 1      | 7,59   |
| Latiguillo bifibra FC-PC/SC-PC 9/125 3 m                                      | 5185/3  | 1      | 8,09   |
| Latiguillo bifibra ST-PC/ST-PC 9/125 1 m                                      | 5149/1  | 1      | 7,09   |
| Latiguillo bifibra ST-PC/ST-PC 9/125 2 m                                      | 5149    | 1      | 7,59   |
| Latiguillo bifibra ST-PC/ST-PC 9/125 5 m                                      | 5149/5  | 1      | 9,09   |
| Latiguillo bifibra ST-PC/ST-PC 9/125 10 m                                     | 5149/10 | 1      | 11,59  |
| Latiguillo bifibra SC-PC/LC-PC 9/125 1 m                                      | 5155/1  | 1      | 6,79   |
| Latiguillo bifibra SC-PC/LC-PC 9/125 2 m                                      | 5155    | 1      | 7,29   |
| Latiguillo bifibra SC-PC/LC-PC 9/125 3 m                                      | 5155/3  | 1      | 7,79   |
| Latiguillo bifibra SC-PC/LC-PC 9/125 5 m                                      | 5155/5  | 1      | 8,79   |
| Latiguillo bifibra SC-PC/LC-PC 9/125 10 m                                     | 5155/10 | 1      | 11,29  |
| Latiguillo bifibra SC-PC/LC-PC 9/125 14 m                                     | 5155/14 | 1      | 13,29  |
| Latiguillo bifibra SC-APC/SC-APC 9/125 1 m                                    | 5161/1  | 1      | 7,49   |
| Latiguillo bifibra SC-APC/SC-APC 9/125 2 m                                    | 5161    | 1      | 7,99   |
| Latiguillo bifibra SC-APC/SC-APC 9/125 3 m                                    | 5161/3  | 1      | 8,49   |
| Latiguillo bifibra SC-APC/SC-APC 9/125 5 m                                    | 5161/5  | 1      | 9,49   |
| Latiguillo bifibra SC-APC/SC-APC 9/125 8 m                                    | 5161/8  | 1      | 10,99  |
| Latiguillo bifibra SC-APC/SC-APC 9/125 10 m                                   | 5161/10 | 1      | 11,99  |
| Latiguillo bifibra SC-APC/SC-APC 9/125 90 m                                   | 5161/90 | 1      | 51,99  |
| Latiguillo bifibra ST-PC/LC-PC 9/125 2 m                                      | 5169    | 1      | 8,49   |
| Latiguillo bifibra ST-PC/LC-PC 9/125 10 m                                     | 5169/10 | 1      | 12,49  |

Ref. 5065



Ref. 5186



Ref. 5155



Ref. 5161



Ref. 5169



**CONECTORES PREPULIDOS MONOMODO "FAST" PARA FIBRA ÓPTICA**



| Conectores FAST para Fibra Óptica Monomodo OS2           | Ref.  | U/Emb. | PVPE/u |
|--|-------|--------|--------|
| Conector FAST monomodo OS2 SC pulido APC 9/125 μm 3 mm   | 51031 | 1      | 4,49   |
| Conector FAST monomodo OS2 SC pulido APC 9/125 μm 0,9 mm | 51030 | 1      | 4,49   |
| Conector FAST monomodo OS2 LC pulido SPC 9/125 0,9 mm    | 51032 | 1      | 6,59   |

**PASAMUROS PARA FIBRA ÓPTICA MONOMODO**

Ref. 50506



Ref. 50507



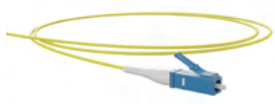
| Pasamuros Monomodo OS2                                 | Ref.  | U/Emb. | PVPE/u |
|--|-------|--------|--------|
| Pasamuro monomodo OS2 ST/ST simple                     | 50500 | 1      | 0,54   |
| Pasamuro monomodo OS2 SC/SC simple                     | 50502 | 1      | 0,54   |
| Pasamuro monomodo OS2 FC/FC simple                     | 50505 | 1      | 0,79   |
| Pasamuro monomodo OS2 SC/SC pulido APC simple          | 50506 | 1      | 0,54   |
| Pasamuro monomodo OS2 SC/SC pulido APC simple con tapa | 50513 | 1      | 1,15   |
| Pasamuro monomodo OS2 LC/LC doble                      | 5086  | 1      | 0,99   |
| Pasamuro monomodo OS2 ST/ST doble                      | 50501 | 1      | 0,99   |
| Pasamuro monomodo OS2 SC/SC doble                      | 50503 | 1      | 1,19   |
| Pasamuro monomodo OS2 SC/SC pulido APC doble           | 50507 | 1      | 1,19   |
| Pasamuro monomodo OS2 SC/ST doble                      | 50504 | 1      | 1,29   |

**PIGTAILS MONOMODO**

Ref. 50584



Ref. 50567



| Pigtails Monomodo OS2 [9/125 μm], G-657A2 ø 0,9mm Pulidos PC y APC | Ref.           | U/Emb. | PVPE/u |
|--|----------------|--------|--------|
| Pigtail monomodo OS2 ST de 2 m                                     | 5164           | 1      | 2,15   |
| Pigtail monomodo OS2 FC de 2 m                                     | 50584          | 1      | 2,15   |
| Pigtail monomodo OS2 SC de 1 m                                     | 50566          | 1      | 1,99   |
| Pigtail monomodo OS2 LC de 1 m                                     | 50567          | 1      | 1,99   |
| Pigtail monomodo OS2 SC/APC de 1 m                                 | 50568<br>N     | 1      | 1,99   |
| Pigtail monomodo OS2 SC/APC de 1,5 m                               | 50568/1.5<br>N | 1      | 2,44   |

fibra óptica | monomodo

### N TRONCALES DE FIBRA ÓPTICA MPO (MULTIFIBER PUSH ON)

Ref. 50808/1



| Cables Troncales de Fibra Óptica MPO MM OM3, color aqua                                    | Ref.     | U/Emb. | PVPE€/u |
|--|----------|--------|---------|
| Cable troncal de fibra MPO/MPO (hembra-hembra) multimodo OM3, 12 fibras, 1 m. Polaridad B  | 50808/1  | 1      | 107,90  |
| Cable troncal de fibra MPO/MPO (hembra-hembra) multimodo OM3, 12 fibras, 3 m. Polaridad B  | 50808/3  | 1      | 117,90  |
| Cable troncal de fibra MPO/MPO (hembra-hembra) multimodo OM3, 12 fibras, 5 m. Polaridad B  | 50808/5  | 1      | 127,90  |
| Cable troncal de fibra MPO/MPO (hembra-hembra) multimodo OM3, 12 fibras, 10 m. Polaridad B | 50808/10 | 1      | 152,90  |
| Cable troncal de fibra MPO/MPO (hembra-hembra) multimodo OM3, 12 fibras, 50 m. Polaridad B | 50808/50 | 1      | 352,90  |

Ref. 50809/1



| Cables Troncales de Fibra Óptica MPO MM OM4, color violeta                                 | Ref.     | U/Emb. | PVPE€/u |
|--|----------|--------|---------|
| Cable troncal de fibra MPO/MPO (hembra-hembra) multimodo OM4, 12 fibras, 1 m. Polaridad B  | 50809/1  | 1      | 114,90  |
| Cable troncal de fibra MPO/MPO (hembra-hembra) multimodo OM4, 12 fibras, 3 m. Polaridad B  | 50809/3  | 1      | 124,90  |
| Cable troncal de fibra MPO/MPO (hembra-hembra) multimodo OM4, 12 fibras, 5 m. Polaridad B  | 50809/5  | 1      | 144,90  |
| Cable troncal de fibra MPO/MPO (hembra-hembra) multimodo OM4, 12 fibras, 10 m. Polaridad B | 50809/10 | 1      | 194,90  |
| Cable troncal de fibra MPO/MPO (hembra-hembra) multimodo OM4, 12 fibras, 50 m. Polaridad B | 50809/50 | 1      | 594,90  |

Ref. 50816/1



| Cables Troncales de Fibra Óptica MPO MM OM5, color verde lima                              | Ref.     | U/Emb. | PVPE€/u  |
|--|----------|--------|----------|
| Cable troncal de fibra MPO/MPO (hembra-hembra) multimodo OM5, 12 fibras, 1 m. Polaridad B  | 50816/1  | 1      | 214,90   |
| Cable troncal de fibra MPO/MPO (hembra-hembra) multimodo OM5, 12 fibras, 3 m. Polaridad B  | 50816/3  | 1      | 233,90   |
| Cable troncal de fibra MPO/MPO (hembra-hembra) multimodo OM5, 12 fibras, 5 m. Polaridad B  | 50816/5  | 1      | 337,90   |
| Cable troncal de fibra MPO/MPO (hembra-hembra) multimodo OM5, 12 fibras, 10 m. Polaridad B | 50816/10 | 1      | 364,90   |
| Cable troncal de fibra MPO/MPO (hembra-hembra) multimodo OM5, 12 fibras, 50 m. Polaridad B | 50816/50 | 1      | 1.112,00 |

Ref. 50810/1



| Cables Troncales de Fibra Óptica MPO SM OS2, color amarillo                               | Ref.     | U/Emb. | PVPE€/u |
|---|----------|--------|---------|
| Cable troncal de fibra MPO/MPO (hembra-hembra) monomodo OS2, 12 fibras, 1 m. Polaridad B  | 50810/1  | 1      | 171,00  |
| Cable troncal de fibra MPO/MPO (hembra-hembra) monomodo OS2, 12 fibras, 3 m. Polaridad B  | 50810/3  | 1      | 175,00  |
| Cable troncal de fibra MPO/MPO (hembra-hembra) monomodo OS2, 12 fibras, 5 m. Polaridad B  | 50810/5  | 1      | 179,00  |
| Cable troncal de fibra MPO/MPO (hembra-hembra) monomodo OS2, 12 fibras, 10 m. Polaridad B | 50810/10 | 1      | 189,00  |
| Cable troncal de fibra MPO/MPO (hembra-hembra) monomodo OS2, 12 fibras, 50 m. Polaridad B | 50810/50 | 1      | 269,00  |

- Otras medidas disponibles bajo pedido.
- MPO de 24 fibras bajo pedido.
- Conectores MPO macho bajo pedido.
- Fan Out bajo pedido.

Ref. 50801



| Cassete MPO (MM /SM)                             | Ref.  | U/Emb. | PVPE/μ |
|--|-------|--------|--------|
| Cassete MPO (macho) multimodo OM3, LC, 12 fibras | 50801 | 1      | 119,90 |
| Cassete MPO (macho) multimodo OM4, LC, 12 fibras | 50802 | 1      | 124,90 |
| Cassete MPO (macho) multimodo OM5, LC, 12 fibras | 50811 | 1      | 129,90 |
| Cassete MPO (macho) monomodo OS2, LC, 12 fibras  | 50803 | 1      | 129,90 |

Ref. 50805



| Patch Panel Extraible MPO                                 | Ref.  | U/Emb. | PVPE/μ |
|---|-------|--------|--------|
| Patch panel extraible de fibra MPO para 4 cassettes, 1 U  | 50804 | 1      | 149,00 |
| Patch panel extraible de fibra MPO para 8 cassettes, 2 U  | 50805 | 1      | 195,00 |
| Patch panel extraible de fibra MPO para 12 cassettes, 3 U | 50806 | 1      | 279,00 |

**CAJAS DISTRIBUIDORAS, TERMINALES Y DE EMPALME ESTANCAS**

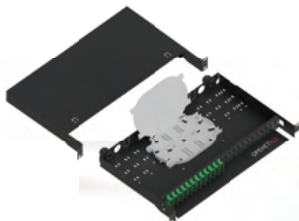
Ref. 50403



| Bandejas Distribuidoras de Fibra Óptica Extraible*   | Ref.  | U/Emb. | PVPE/μ |
|--|-------|--------|--------|
| Bandeja distribuidora de fibra óptica extraible 19" 1 U 24 ST simplex                      | 50401 | 1      | 72,90  |
| Bandeja distribuidora de fibra óptica extraible 19" 1 U 24 SC simplex                      | 50402 | 1      | 72,90  |
| Bandeja distribuidora de fibra óptica extraible 19" 1 U 24 LC duplex                       | 50403 | 1      | 72,90  |
| Bandeja distribuidora de fibra óptica extraible 19" 1 U 24 SC duplex                       | 50407 | 1      | 72,90  |
| Bandeja distribuidora de fibra óptica extraible 19" 2U 48 ST simplex (2 paneles)           | 50410 | 1      | 119,00 |
| Bandeja distribuidora de fibra óptica extraible 19" 2U 48 SC duplex (96 fibras, 2 paneles) | 50412 | 1      | 119,00 |
| Bandeja distribuidora de fibra óptica extraible 19" 2U 48 LC duplex (96 fibras, 2 paneles) | 50413 | 1      | 119,00 |

*Los Kits no incorporan los pasamuros*

Ref. 50407



Ref. 5034



| Caja Distribuidora de Fibra Óptica Extraible                       | Ref.  | U/Emb. | PVPE/μ |
|--|-------|--------|--------|
| Caja distribuidora de fibra óptica extraible 19" 1 U (48 fibras)   | 5034  | 1      | 55,00  |
| Caja distribuidora de fibra óptica extraible 19" 2 U (96 fibras) * | 50460 | 1      | 95,00  |

*La Ref. 50460 admite 2 paneles extraibles*

Ref. 5201



Ref. 5204



| Paneles Extraibles para Caja Distribuidora de Fibra Óptica   | Ref. | U/Emb. | PVPE/μ |
|--|------|--------|--------|
| Panel extraible para 24 pasamuros FC simple (agujero D)      | 5207 | 1      | 17,00  |
| Panel extraible para 24 pasamuros ST/ST simple               | 5201 | 1      | 17,00  |
| Panel extraible para 24 pasamuros SC/SC simple y LC/LC doble | 5204 | 1      | 17,00  |
| Panel extraible para 16 pasamuros SC/SC, ST/ST, SC/ST doble  | 5036 | 1      | 17,00  |

fibra óptica | bandejas ópticas



## CAJAS DISTRIBUIDORAS, TERMINALES Y DE EMPALME ESTANCAS

Ref. 50461



Ref. 5096



Ref. 5097



Ref. 50039



Ref. 21410



Ref. 21433



| Cajas Terminales de Fibra Óptica                          | Ref.  | U/Emb. | PVPE/u |
|---|-------|--------|--------|
| Caja terminal 4 fibras para pasamuros ST (40x170x130)     | 5057  | 1      | 49,90  |
| Caja terminal 4 fibras para pasamuros SC/LCD (40x170x130) | 50451 | 1      | 49,90  |
| Caja terminal 8 fibras para pasamuros SC/LCD (40x180x178) | 50461 | 1      | 89,90  |

Para montajes sobre carril DIN y otro tipo de conectores, consultar. Pasamuros no incluidos

| Accesorios para Cajas de Fibra Óptica                 | Ref. | U/Emb. | PVPE/u |
|---|------|--------|--------|
| Tapón ciego ST  | 5096 | 1      | 0,19   |
| Tapón ciego SC/LCD                                    | 5085 | 1      | 0,29   |
| Tapón ciego SCD                                       | 5097 | 1      | 0,39   |
| Protector termoretráctil 40 mm (pack de 100 unidades) | 5114 | 100    | 0,11   |
| Protector termoretráctil 45 mm (pack de 100 unidades) | 5115 | 100    | 0,12   |
| Protector termoretráctil 60 mm (pack de 100 unidades) | 5116 | 100    | 0,13   |

## PRODUCTOS MODULARES PARA CARRIL DIN

| Módulos Fibra Óptica para Carril DIN (1 polo = 18 mm)             | Ref.  | U/Emb. | PVPE/u |
|---|-------|--------|--------|
| Módulo fibra óptica ST simple para carril DIN (pasamuro incluido) | 50037 | 1      | 29,00  |
| Módulo fibra óptica SC simple para carril DIN (pasamuro incluido) | 50039 | 1      | 29,00  |
| Módulo fibra óptica LC doble para carril DIN (pasamuro incluido)  | 50041 | 1      | 29,00  |

| Módulos Fibra Óptica para Carril DIN (2 polos = 36 mm)           | Ref.  | U/Emb. | PVPE/u |
|--|-------|--------|--------|
| Módulo fibra óptica ST doble para carril DIN (pasamuro incluido) | 50038 | 1      | 31,00  |
| Módulo fibra óptica SC doble para carril DIN (pasamuro incluido) | 50040 | 1      | 31,00  |

## CONVERTIDORES DE FIBRA ÓPTICA

| Convertidores  | Ref.  | U/Emb. | PVPE/u |
|--|-------|--------|--------|
| Convertidor de medio Fast Ethernet [10/100BTX-100BFX] [multimodo duplex SC]                      | 21410 | 1      | 95,90  |
| Convertidor de medio Fast Ethernet [10/100BTX-100BFX] [monomodo duplex SC]                       | 21413 | 1      | 119,00 |
| Convertidor de medio Gigabit Ethernet [10/100/1000 Base-TX a 1000 Base-SX] [multimodo duplex SC] | 21430 | 1      | 159,00 |
| Convertidor de medio Gigabit Ethernet [10/100/1000 Base-TX a 1000 Base-SX] [monomodo duplex SC]  | 21433 | 1      | 179,00 |
| Chasis 19" 2 U 14 slot para convertidor de medio (*)   | 21450 | 1      | 395,00 |

(\*) Incluye fuente de alimentación redundante y sistema de ventilación.

**OTDRS MULTIMODO & MONOMODO Y BOBINAS DE LANZAMIENTO**

Ref. 17096



| Reflectómetros Ópticos OTDR                        | Ref.  | U/Emb. | PVPE/u   |
|--|-------|--------|----------|
| OTDR SM 1310/1490/1550 nm 32/30/28 dB              | 17084 | 1      | 8.990,00 |
| OTDR MM/SM 850/1310/1550 nm 21/19/30 dB            | 17093 | 1      | 8.990,00 |
| OTDR SM 1310/1550/1625 nm 32/30/28 dB              | 17096 | 1      | 8.990,00 |
| Plataforma OTDR Multifunción 1310/1550 nm 20/22 dB | 17097 | 1      | 1.990,00 |

Ref. 17040



| Bobinas de Lanzamiento Multimodo                               | Ref.  | U/Emb. | PVPE/u |
|--|-------|--------|--------|
| Bobina de lanzamiento multimodo 50/125 µm 500 m. SC/PC-SC/PC   | 17040 | 1      | 349,00 |
| Bobina de lanzamiento multimodo 62,5/125 µm 500 m. SC/PC-SC/PC | 17041 | 1      | 349,00 |

| Bobinas de Lanzamiento Monomodo                              | Ref.  | U/Emb. | PVPE/u |
|--|-------|--------|--------|
| Bobina de lanzamiento monomodo 9/125 µm 1000 m SC/APC-SC/APC | 17044 | 1      | 369,00 |
| Bobina de lanzamiento monomodo 9/125 µm 1000 m SC/UPC-SC/UPC | 17045 | 1      | 369,00 |
| Bobina de lanzamiento monomodo 9/125 µm 1000 m SC/UPC-LC/UPC | 17046 | 1      | 369,00 |

**MEDIDORES DE FIBRA ÓPTICA ICT-2**

Ref. 51291 (51268 + 81280)



| Kit de Medición FTTX Tester Dual Port GPON | Ref.  | U/Emb. | PVPE/u |
|--|-------|--------|--------|
| Kit de medición FTTX Tester Dual Port GPON | 51291 | 1      | 939,00 |

El Kit de medición FTTX **OPENETICS** incluye:

- Fuente láser triple para FTTH (Ref. 51268)
- Medidor de potencia óptica GPON (Ref. 51280)

Ref. 17071

Ref. 17070



| Medidor de Potencia Óptica | Ref.  | U/Emb. | PVPE/u |
|----------------------------|-------|--------|--------|
| Medidor de potencia óptica | 51271 | 1      | 129,00 |

fibra óptica | equipos medición

## HERRAMIENTAS DE FUSIÓN, CONECTORIZACIÓN E INSTALACIÓN DE FIBRA ÓPTICA

| Fusionadoras                                       | Ref.  | U/Emb. | PVPE/u   |
|--|-------|--------|----------|
| Fusionadora fibra óptica 6 motores, modelo KF-2800 | 14092 | 1      | 2.990,00 |

Ref. 14092



Los Kits de Fusionadoras de OPENETICS incluyen:

- Fusionadora
- Batería extraíble
- Electrodo de repuesto
- Bandeja de enfriamiento
- CD Manual de instrucciones
- Robusta maleta de protección con cierre
- Cortadora de precisión
- Peladora
- Adaptador AC y cable de alimentación



| Cortadora  | Ref.  | U/Emb. | PVPE/u |
|--|-------|--------|--------|
| Cortadora fibra óptica de precisión OPENETICS, modelo FC-300 | 14012 | 1      | 249,00 |

Ref. 14012



| Láser VLF                          | Ref.  | U/Emb. | PVPE/u |
|------------------------------------|-------|--------|--------|
| Láser localizador visual de fibras | 14011 | 1      | 69,00  |

Ref. 14011



| Maletín de Montaje Conectores FAST                                  | Ref.  | U/Emb. | PVPE/u |
|---|-------|--------|--------|
| Maletín de montaje conectores prepúllidos fibra óptica, modelo FAST | 14010 | 1      | 325,00 |

Ref. 14010



El maletín contiene:

- Cortadora de precisión
- Peladora para fibra óptica
- Tijera especial corte Kevlar
- Set 50 toallitas de alcohol para limpieza
- Rotulador
- Contenedor conectores FAST
- Gafas de protección
- Lámpara frontal de leds
- Maletín de plástico para transporte

## HERRAMIENTAS DE FUSIÓN, CONECTORIZACIÓN E INSTALACIÓN DE FIBRA ÓPTICA

| Consumibles de Fibra Óptica   | Ref.  | U/Emb. | PVPE/u |
|---|-------|--------|--------|
| Alcohol isopropílico (bote 1.000 cc)                                | 50940 | 1      | 39,00  |
| Caja de servilletas para limpiar conectores fibra óptica (pack 280) | 5092  | 1      | 8,90   |
| Limpiador para conectores fibra óptica 2,5 mm. (para FC, SC y ST)   | 17069 | 1      | 59,00  |
| Limpiador para conectores fibra óptica 1,25 mm. (para LC, MU)       | 17070 | 1      | 59,00  |
| Cassette limpiador conectores fibra óptica                          | 17072 | 1      | 45,00  |

Ref. 17070



| Herramientas de Instalación de Fibra Óptica     | Ref.  | U/Emb. | PVPE/u |
|---|-------|--------|--------|
| Tijera especial corte Kevlar para fibra óptica  | 14006 | 1      | 13,90  |
| Peladora 125/250/900 µm para fibra óptica       | 14005 | 1      | 21,90  |
| Peladora Miller Revestimiento para fibra óptica | 17013 | 1      | 66,00  |
| Sangrador cable Ideal para fibra óptica         | 17015 | 1      | 109,00 |

Ref. 14006





## SEDE CENTRAL

### Barcelona

Av. de Cerdanyola, 79-81. Local C  
08172. Sant Cugat del Vallès, Barcelona

## CONTACTO

[www.openetics.com](http://www.openetics.com)  
[info@openetics.com](mailto:info@openetics.com)  
937 848 212



Copyright © 2025 OPENETICS International S.L.U. Todos los derechos reservados. Las especificaciones aquí publicadas están actualizadas en la fecha de edición de este documento salvo errores tipográficos o informáticos. Puesto que mejoramos continuamente nuestros productos, OPENETICS se reserva el derecho de modificar las especificaciones sin que medie notificación previa. Las imágenes son orientativas y no necesariamente son una reproducción fiel del producto final.

REFERENCIA BIBLIOGRÁFICA: TARIFA 2025 FIBRA ÓPTICA / ESP [ED. MARZO 2025]

**OPENETICS**  
Connecting Quality™